

LISTE DE PIECES DETACHEES

POUR COMPRESSEUR MODELE :



853H

CARACTERISTIQUES :

MODELE		853H
Tension	Volt	230V Mono
Puissance absorbée	kW/CV	1,5 / 2
Capacité cuve	litre	50
Pression de service admissible	bar	8
Nombre de cylindre		1
Etage de compression		1
Volume d'air aspiré	l/min	210
Volume d'air restitué	l/min	125
Vitesse de rotation groupe de compression	tr/min	2850
Dimension	cm	74 x 33 x 65
Poids	kg	28

Nota : Vous trouverez toutes les caractéristiques sur l'étiquette d'identification située sur le côté de votre compresseur.

DESCRIPTION :

REP	CODE	DESIGNATION
1	FL20HU048*	Réservoir 50 L - 8 bar
2	FL15HU	Bloc Moteur-Compresseur 230V-50Hz-6,5A
3	1195M*	Manomètre Ø 50 - 12 bar - 1/4"
4	1099*	Manomètre Ø 40 - 10 bar - 1/8"
5	1940M*	Robinet de purge 1/4" male
6	FL20HU071*	Clapet anti retour
7	1162*	Détendeur + raccord rapide 1/4"
8	2516*	Cordon électrique 3*1 Lg 2m H05VVF
9	FL20HU073*	Tube d'air
10	T0841*	Pressostat 1/4"X1-1/4"X3 8 bar mono
11	631408*	Soupape sécurité 1/4" - 8 bar
12	FL20HU070*	Tube de décompression
13	15040008*	Patin caoutchouc + visserie (voir au verso)
14		Kit roue (voir au verso)

PURGE DES CONDENSATS :

Pour éviter la corrosion du réservoir, il est nécessaire de purger les condensats après chaque utilisation.

Le robinet de purge (REP 5) est orienté sur un côté du réservoir. Pour purger complètement les condensats, il faut incliner le compresseur vers le robinet de purge.



APPUYER ICI
POUR REAMER
LA PROTECTION
THERMIQUE



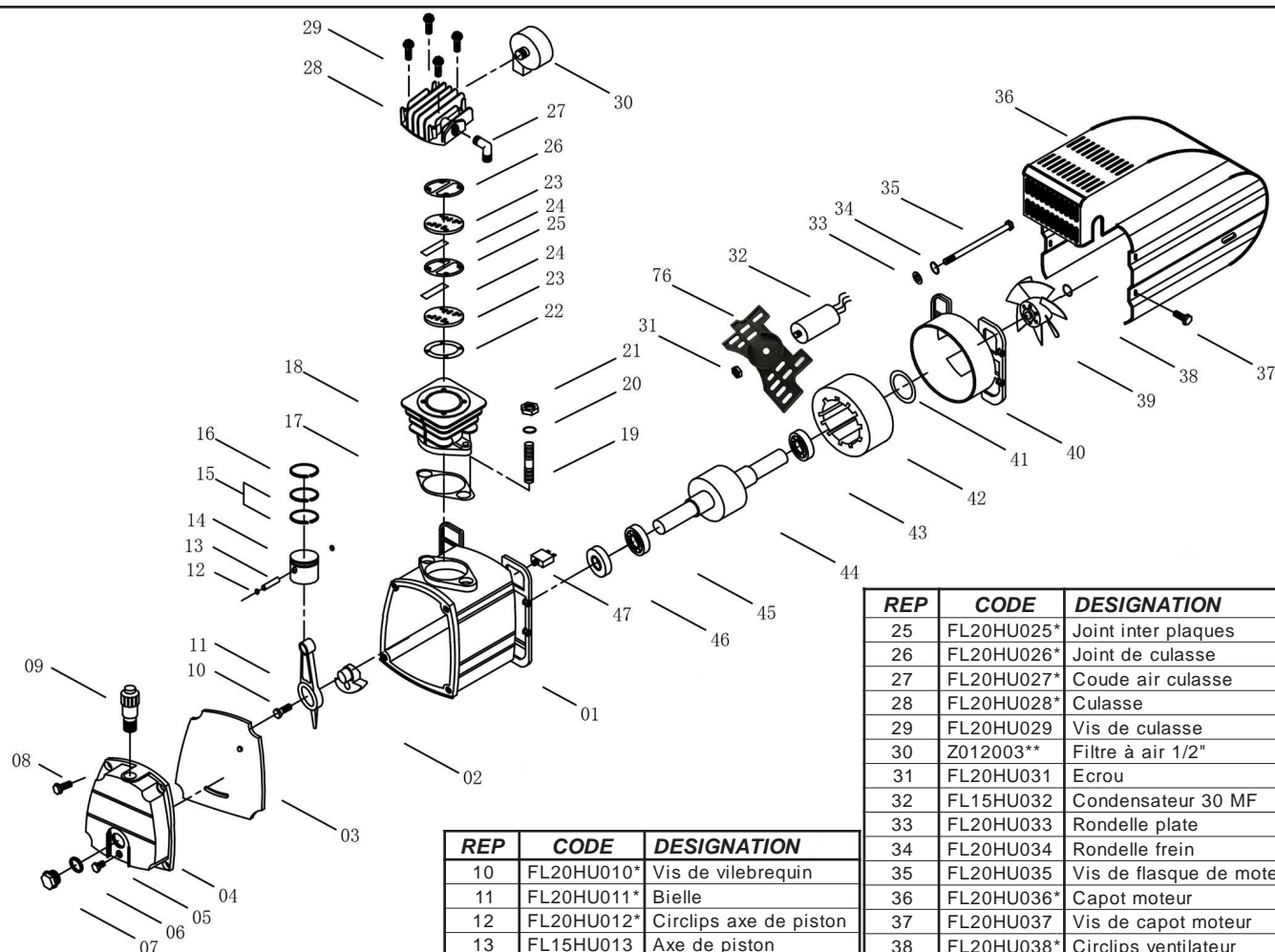
ATTENTION IMPORTANT :

En cas d'utilisation excessive de votre compresseur, la protection thermique du FL15HU risque de se déclencher. Attendre au minimum 5 minutes avant de ré-enclencher le système de protection, ceci permettra le refroidissement correct du groupe.



FL15HU

Compresseur coaxial - Coaxial compressor



REP	CODE	DESIGNATION
25	FL20HU025*	Joint inter plaques
26	FL20HU026*	Joint de culasse
27	FL20HU027*	Coude air culasse
28	FL20HU028*	Culasse
29	FL20HU029	Vis de culasse
30	Z012003**	Filtre à air 1/2"
31	FL20HU031	Ecrou
32	FL15HU032	Condensateur 30 MF
33	FL20HU033	Rondelle plate
34	FL20HU034	Rondelle frein
35	FL20HU035	Vis de flasque de moteur
36	FL20HU036*	Capot moteur
37	FL20HU037	Vis de capot moteur
38	FL20HU038*	Circlips ventilateur
39	FL20HU039*	Ventilateur
40	FL20HU040*	Flasque de moteur
41	FL20HU041	Joint métallique ondulé
42	FL15HU042	Stator
43	WD20042*	Roulement 6202RS
44	FL15HU044	Rotor
45	FL20027*	Roulement 6204RS
46	FL20HU046*	Joint SPI
47	FL15HU047	Protection thermique 6A
76	FL20HU076*	Grille anti intrusion

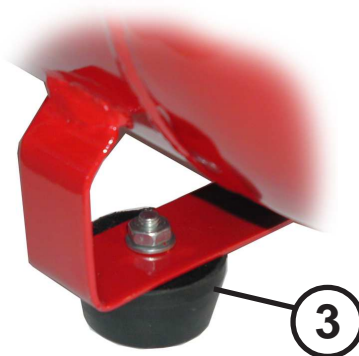
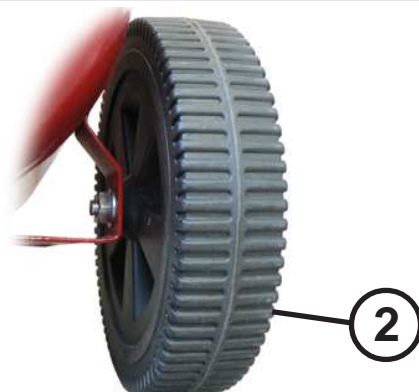
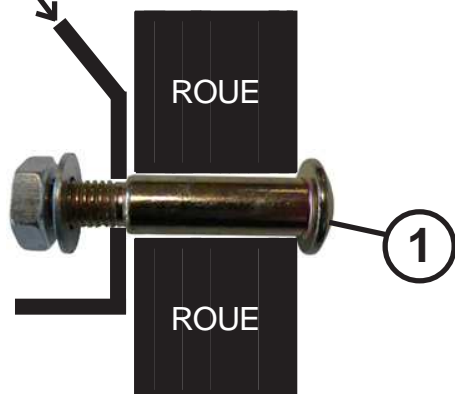
REP	CODE	DESIGNATION
10	FL20HU010*	Vis de vilebrequin
11	FL20HU011*	Bielle
12	FL20HU012*	Circlips axe de piston
13	FL15HU013	Axe de piston
14	FL15HU014	Piston
15+16	FL15HU015	Jeu de 3 segments
17	FL20HU017*	Joint embase cylindre
18	FL15HU018	Cylindre
19	FL20HU019	Goujon de cylindre
20	FL20HU020	Rondelle frein
21	FL20HU021	Ecrou
22	FL20HU022*	Joint de cylindre
23	FL20HU023*	Plaque à clapets
24	FL20HU024*	Clapet

REP	CODE	DESIGNATION
1	FL20HU001	Carter
2	FL20HU002*	Vilebrequin
3	FL20HU003*	Joint flasque de carter
4	FL20HU004*	Flasque de carter
5	FL20HU005*	Vis de vidange d'huile + joint
6	FL20HU006*	Joint voyant d'huile
7	FL20HU007*	Voyant d'huile
8	FL20HU008	Vis de flasque de carter
9	FL20HU009*	Reniflard + joint

IMPORTANT : Pour commander les pièces détachées du cylindre de compression, préciser la référence de votre cylindre FL15HU suivi du code. **Ex :** Pour cylindre FL15HU : Piston code FL15HU014

Montage des roues et patins sur la cuve

Patte de fixation du compresseur



REP	CODE	DESIGNATION
1	JWD2045KR*	Vis + écrou + rondelles
2	JWD20R190*	Roue Ø 190 mm
3	15040008*	Patin caoutchouc Ø 53X30 + visserie

MONTAGE ROUE :
ASSEMBLER selon le schéma ci-dessus.