

# LISTE DE PIECES DETACHEES

POUR COMPRESSEUR MODELE :



## SIL724V

### CARACTERISTIQUES :

MODELE		SIL724V
Tension	Volt	230V Mono
Puissance absorbée	kW/CV	1,1 / 1,5
Capacité cuve	litre	22
Pression de service admissible	bar	8
Niveau sonore à 7 mètres	dB	61
Nombre de cylindre		2
Etage de compression		1
Volume d'air aspiré	l/min	175
Volume d'air restitué	l/min	113
Vitesse de rotation cylindre de compression	tr/min	2850
Dimension	cm	40,6 x 40,6 x 50,8
Poids	kg	22

Nota : Vous trouverez toutes les caractéristiques sur l'étiquette d'identification située sur le côté de votre compresseur.

### DESCRIPTION :

REP	CODE	DESIGNATION
1	AB2KP001	Réservoir 22 L - 8 bar
2	9418123	Bloc Moteur-Compresseur 230V-50Hz-4,78A
3	AB2KP002	Manomètre gauche Ø 50 - 16 bar - 1/4"
4	AB2KP003	Manomètre droit Ø 50 - 16 bar - 1/4"
5	9047078	Robinet de purge 1/4" male - 1/4 de tour
6	AB2KP004	Clapet anti retour
7	AB2KP005	Détendeur 1/4" X4
8	3015CM	Raccord rapide 1/4" male
9	2516	Cordon électrique 3*1 Lg 2m H05VVF - noir
10	AB2KP006	Tube d'air
11	AB2KP007	Pressostat 1/4" X1-1/4" X2 8 bar mono
12	631408	Soupape sécurité 1/4" - 8 bar
13	AB2KP008	Tube de décompression
14	AB2KP009	Patin caoutchouc + visserie (voir verso)
15	AB2KP010	Condensateur
16	AB2KP011	Filtre à air 1/4"
17	AB2KP012	Poignée de transport

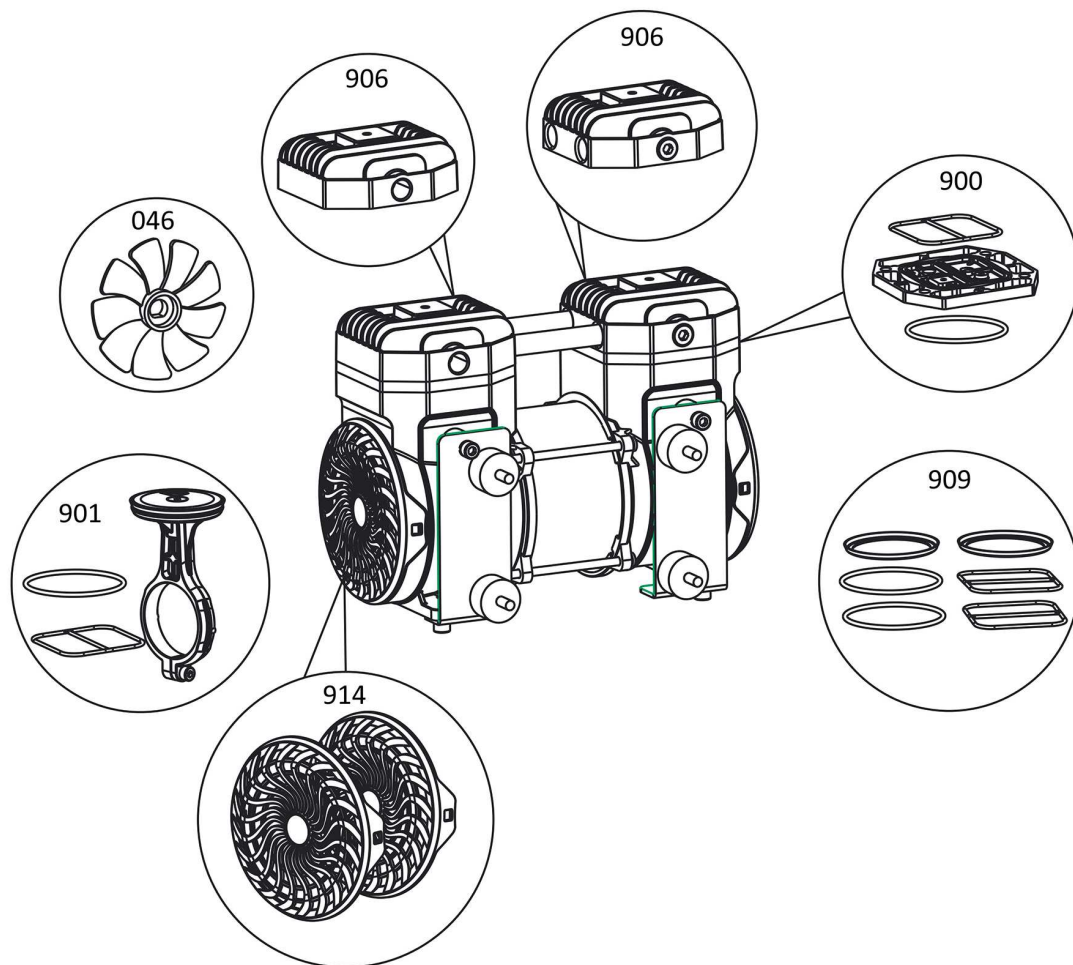
#### PURGE DES CONDENSATS :

Pour éviter la corrosion du réservoir, il est nécessaire de purger les condensats après chaque utilisation. Ouvrir le robinet de purge (REP 5) pour purger complètement les condensats.



# 9418123

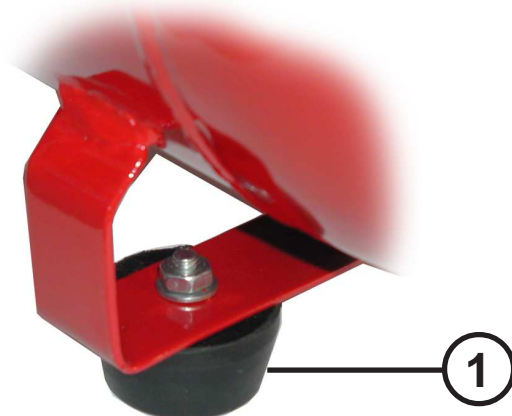
Compresseur coaxial - Coaxial compressor



REP	CODE	DESIGNATION
46	9430930	Ventilateur
900	9430931	Kit plaque à clapets + joint de culasse + joint de cylindre
901	9430932	Bielle complète + joint de culasse + joint de cylindre
906	9430933	Culasse
909	9430935	kit joint de piston (X2) + joint de culasse (X2) + joint de cylindre (X2)
914	9430936	Grille ventilateur (X2)

**IMPORTANT** : Pour commander les pièces détachées du cylindre de compression, préciser la référence de votre cylindre 9418123 suivi du code. **Ex** : Pour cylindre 9418123 : Ventilateur code 9430930.

## Montage des patins sur la cuve



REP	CODE	DESIGNATION
1	AB2KP009	Patin caoutchouc + visserie