

LISTE DE PIECES DETACHEES

POUR COMPRESSEUR MODELE :

Fedif AIR COMPRIME

SIL1004

CARACTERISTIQUES :

MODELE		SIL1004
Tension	Volt	230V Mono
Puissance absorbée	kW/CV	3 / 4
Capacité cuve	litre	100
Pression de service admissible	bar	8
Niveau sonore à 7 mètres	dB	58
Nombre de cylindre		4
Etage de compression		1
Volume d'air aspiré	l/min	493
Volume d'air restitué	l/min	345
Vitesse de rotation groupe de compression	tr/min	1400
Dimension	cm	84 x 52 x 84
Poids	kg	76

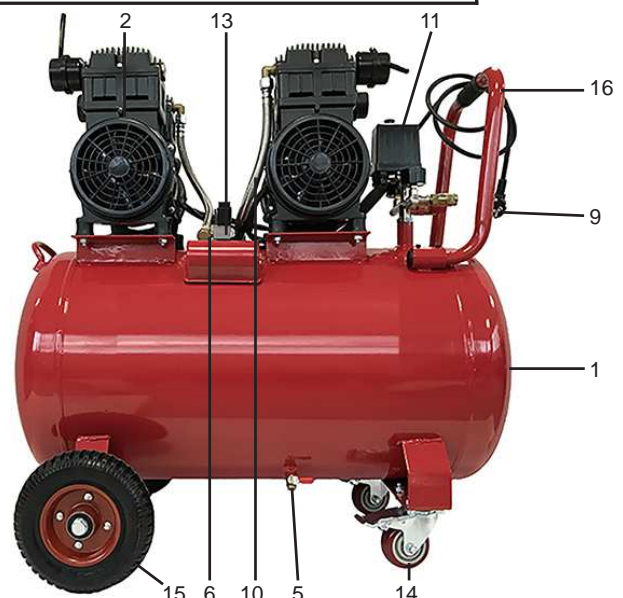
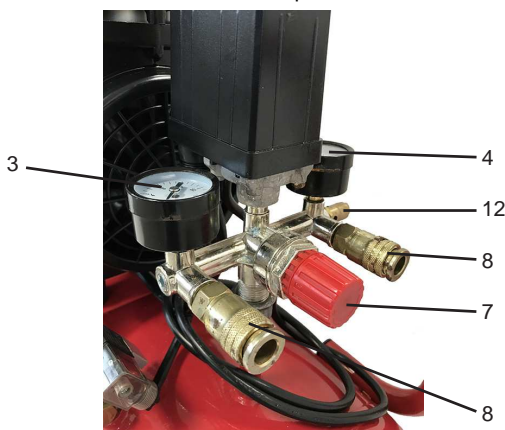
Nota : Vous trouverez toutes les caractéristiques sur l'étiquette d'identification située sur le côté de votre compresseur.

DESCRIPTION :

REP	CODE	DESIGNATION
1	OTS15075***	Réservoir 100 L - 8 bar
2	OTS20AL	Bloc Moteur-Compresseur 230V-50Hz-6,5A
3 & 4	1099	Manomètre Ø 40 - 10 bar - 1/8"
5	9047078	Robinet de purge 1/4" male - 1/4 de tour
6	OTS20070*****	Clapet anti retour
7	OTS15064*****	Détendeur + tubulure
8	3015CM	Raccord rapide 1/4" male
9	2526	Cordon électrique 3*1,5 Lg 2m H05VVF - noir
10	OTS20076*****	Tube d'air
11	T0811*****	Pressostat 1/4"X1 8 bar mono
12	631408	Soupape sécurité 1/4" - 8 bar
13	OTS20069*****	Electrovanne de décompression
14	SIL1003RP76F*	Roulette avec frein + visserie (voir verso)
15		Kit roue (voir au verso)
16	OTS15079*	Poignée de transport rouge

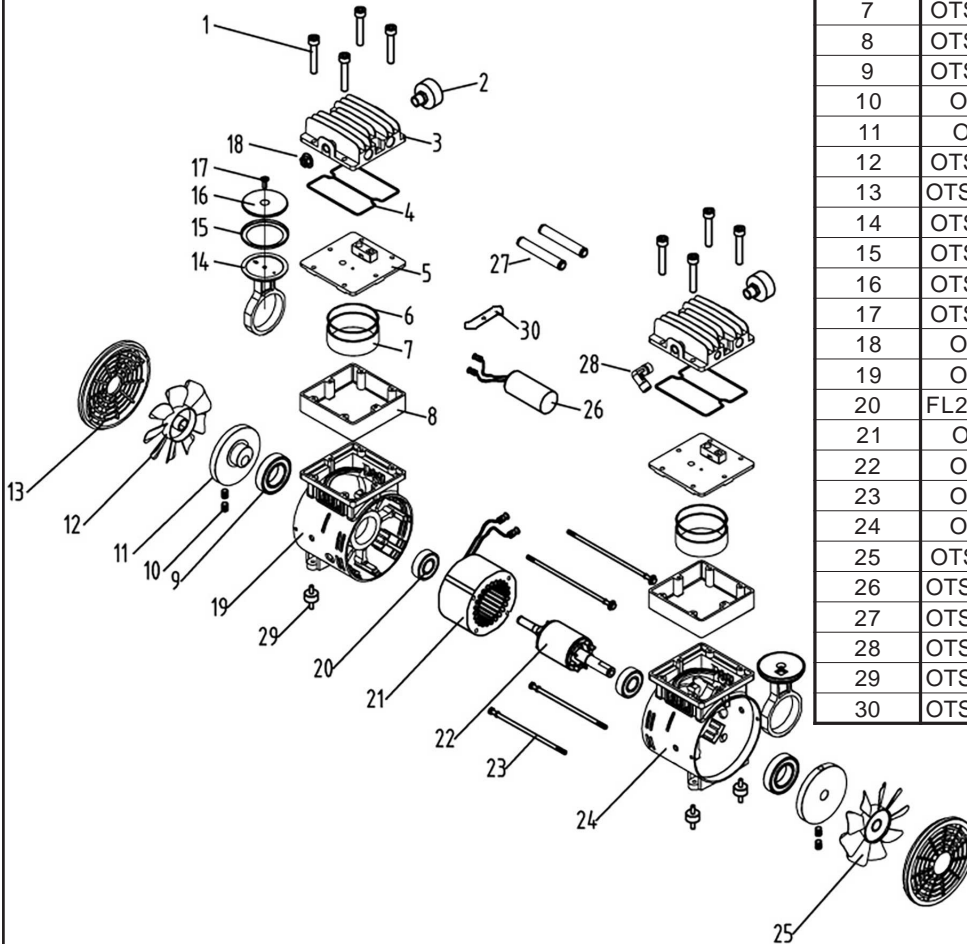
PURGE DES CONDENSATS :

Pour éviter la corrosion du réservoir, il est nécessaire de purger les condensats après chaque utilisation. Le robinet de purge (REP 5) est orienté sur un côté du réservoir. Pour purger complètement les condensats, il faut incliner le compresseur vers le robinet de purge.



OTS20AL

Compresseur coaxial - Coaxial compressor

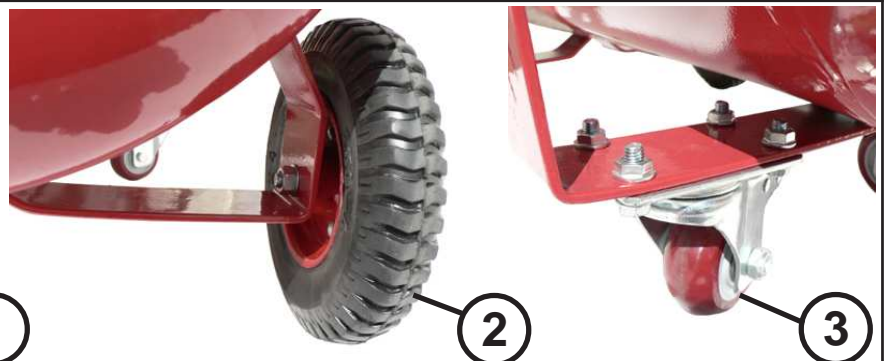
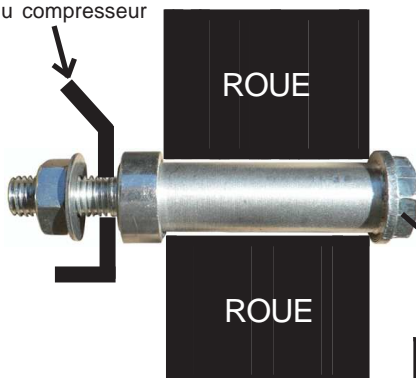


REP	CODE	DESIGNATION
1	OTS20001	Vis de culasse
2	OTS20002****	Filtre à air 1/2"
3	OTS20003****	Culasse
4	OTS20004****	Joint de culasse
5	OTS20005****	Plaque à clapets + joint
6	OTS20006****	Joint de cylindre
7	OTS20007****	Cylindre
8	OTS20008****	Support de cylindre
9	OTS20009****	Roulement 6908RS
10	OTS20010	Vis de vilebrequin
11	OTS20011	Vilebrequin
12	OTS20012****	Ventilateur gauche
13	OTS20013****	Grille ventilateur
14	OTS20014****	Bielle
15	OTS20015****	Joint de piston
16	OTS20016****	Coupelle de piston
17	OTS20017****	Vis de piston
18	OTS20018	Bouchon 1/2"
19	OTS20019	Carter gauche
20	FL20027*****	Roulement 6204RS
21	OTS20021	Stator
22	OTS20022	Rotor
23	OTS20023	Vis de jonction carters
24	OTS20024	Carter droit
25	OTS20025****	Ventilateur droit
26	OTS20026****	Condensateur 30 MF
27	OTS20027****	Tube inter-cylindres + joint
28	OTS20028****	Coude air culasse
29	OTS20029****	Silent block
30	OTS20030****	Clapet

IMPORTANT : Pour commander les pièces détachées du cylindre de compression, préciser la référence de votre cylindre OTS20AL suivi du code. **Ex :** Pour cylindre OTS20AL : Cylindre code OTS20007****.

Montage des roues et patins sur la cuve

Patte de fixation du compresseur



MONTAGE ROUE :
ASSEMBLER selon le schéma ci-dessus.

REP	CODE	DESIGNATION
1	SIL1003KR**	Vis épaulée + écrou + rondelle + entretoise
2	SIL1003R200**	Roue increvable Ø 200 mm
3	SIL1003RP76F*	Roulette pivotante Ø 76 avec frein + visserie