

# LISTE DE PIECES DETACHEES

POUR COMPRESSEUR MODELE :



## PROSIL2050

### CARACTERISTIQUES :

MODELE	PROSIL2050	
Tension	Volt	230V Mono
Puissance absorbée	kW/CV	1,5 / 2
Capacité cuve	litre	50
Pression de service admissible	bar	8
Niveau sonore à 7 mètres	dB	57
Nombre de cylindre		2
Etage de compression		1
Volume d'air aspiré	l/min	240
Volume d'air restitué	l/min	170
Vitesse de rotation groupe de compression	tr/min	1400
Dimension	cm	70 x 30 x 70
Poids	kg	43,5

Remarque : ces caractéristiques sont présentes sur l'étiquette collée sur la cuve du compresseur.

### DESCRIPTION :

REP	CODE	DESIGNATION
1	BM20075**	Réservoir 50 L - 8 bar
2	OTS20	Bloc Moteur-Compresseur 230V-50Hz-6,5A
3 & 4	1099	Manomètre Ø 40 - 10 bar - 1/8"
5	9047078	Robinet de purge 1/4" male - 1/4 de tour
6	OTS20070*	Clapet anti retour
7	OTS15064*	Détendeur + tubulure
8	3015CM	Raccord rapide 1/4" male
9	2526	Cordon électrique 3*1,5 Lg 2m H05VVF - noir
10	OTS20076*	Tube d'air
11	T0811*	Pressostat 1/4"X1 8 bar mono
12	631408	Soupape sécurité 1/4" - 8 bar
13	OTS20069*	Electrovanne de décompression
14	PROSIL2050RP51F	Roulette avec frein + visserie (voir au verso)
15		Kit roue (voir au verso)
16	1185V	Filtre épurateur 'baby' 1/4"
17	OTS20080	Poignée de transport noire

#### PURGE DES CONDENSATS :

Pour éviter la corrosion du réservoir, il est nécessaire de purger les condensats après chaque utilisation. Le robinet de purge (REP 5) est orienté sur un côté du réservoir. Pour purger complètement les condensats, il faut incliner le compresseur vers le robinet de purge.



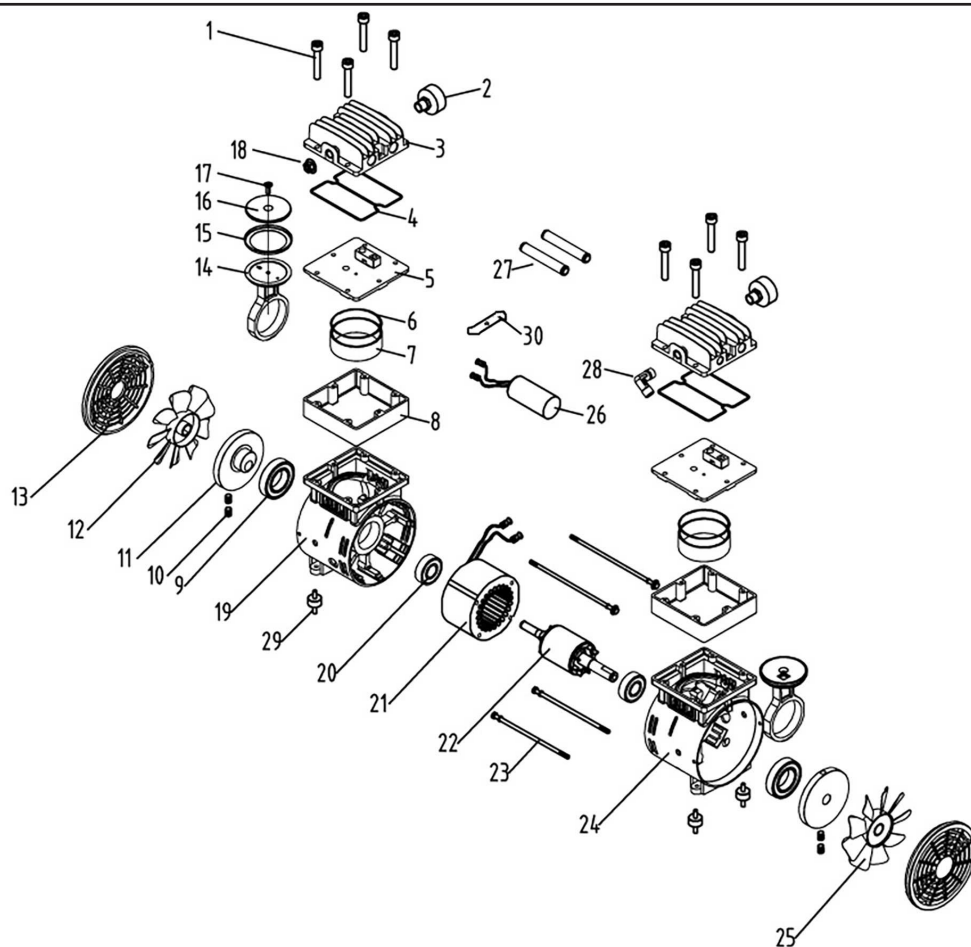
#### IMPORTANT

Avant d'utiliser votre compresseur, il faut retirer les bouchons en plastique situés dans les culasses puis visser les filtres à air. Une fois les filtres à air mis, introduire les tuyaux en plastique dans les orifices des filtres à air.



# OTS20

Compresseur coaxial - Coaxial compressor



REP	CODE	DESIGNATION	REP	CODE	DESIGNATION	REP	CODE	DESIGNATION
1	OTS20001	Vis de culasse et de cylindre	11	OTS20011	Vilebrequin	21	OTS20021	Stator
2	OTS20002*	Filtre à air 1/2"	12	OTS20012*	Ventilateur gauche	22	OTS20022	Rotor
3	OTS20003*	Culasse	13	OTS20013*	Grille ventilateur	23	OTS20023	Vis de jonction carters
4	OTS20004*	Joint de culasse	14	OTS20014*	Bielle	24	OTS20024	Carter droit
5	OTS20005*	Plaque à clapets + joint	15	OTS20015*	Joint de piston	25	OTS20025*	Ventilateur droit
6	OTS20006*	Joint de cylindre	16	OTS20016*	Coupelle de piston	26	OTS20026*	Condensateur 30 MF
7	OTS20007*	Cylindre	17	OTS20017*	Vis de piston	27	OTS20027*	Tube inter-cylindres + joint
8	OTS20008*	Support de cylindre	18	OTS20018	Bouchon 1/2"	28	OTS20028*	Coude air culasse
9	OTS20009*	Roulement 6908RS	19	OTS20019	Carter gauche	29	OTS20029*	Silent block
10	OTS20010	Vis de vilebrequin	20	FL20027**	Roulement 6204RS	30	OTS20030*	Clapet

**IMPORTANT :** Pour commander les pièces détachées du cylindre de compression, préciser la référence de votre cylindre OTS20 suivi du code. **Ex :** Pour cylindre OTS20 : Cylindre code OTS20007\*.

## Montage des roues et roulettes sur la cuve

Patte de fixation du compresseur



MONTAGE ROUE :  
ASSEMBLER selon le schéma ci-dessus.

REP	CODE	DESIGNATION
1	PROSIL2050KR	Vis épaulée + écrou + rondelle + entretoise
2	PROSIL2050R200	Roue increvable Ø 200 mm - jante noire
3	PROSIL2050RP51F	Roulette pivotante Ø 51 avec frein + visserie