

# LISTE DE PIECES DETACHEES

POUR COMPRESSEUR MODELE :



## T950

### CARACTERISTIQUES :

MODELE		T950
Tension	Volt	230V Mono
Puissance absorbée	kW/CV	2,2 / 3
Capacité cuve	litre	50
Pression de service admissible	bar	8
Nombre de cylindre		2
Etage de compression		1
Volume d'air aspiré	l/min	320
Volume d'air restitué	l/min	270
Vitesse de rotation groupe de compression	tr/min	2850
Dimension	cm	73 x 30 x 63,2
Poids	kg	40

Nota : Vous trouverez toutes les caractéristiques sur l'étiquette d'identification située sur le côté de votre compresseur.

### DESCRIPTION :

REP	CODE	DESIGNATION
1	ZBV30075	Réservoir 50 L - 8 bar
2	ZBV30	Bloc Moteur-Compresseur 230V-50Hz-9,5A
3	1195M	Manomètre Ø 50 - 12 bar - 1/4"
4	1099	Manomètre Ø 40 - 10 bar - 1/8"
5	1940M	Robinet de purge 1/4" male
6	ZBV30070*	Clapet anti retour
7	1162	Détendeur + raccord rapide 1/4"
8	2526	Cordon électrique 3*1,5 Lg 2m H05VVF - noir
9	ZBV30076	Tube d'air
10	T0841**	Pressostat 1/4"X1-1/4"X3 8 bar mono
11	631408	Soupape sécurité 1/4" - 8 bar
12	ZBV30069*	Tube de décompression
13	ZBV30073*	Patin caoutchouc Ø 45X30 + visserie (voir verso)
14		Kit roue (voir au verso)

#### PURGE DES CONDENSATS :

Pour éviter la corrosion du réservoir, il est nécessaire de purger les condensats après chaque utilisation. Le robinet de purge (REP 5) est orienté sur un côté du réservoir. Pour purger complètement les condensats, il faut incliner le compresseur vers le robinet de purge.



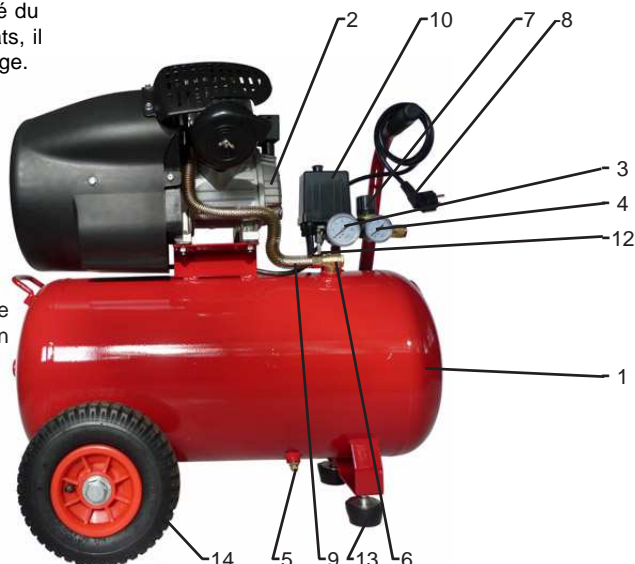
**PNEU**  
**PRESSION MAXI : 2 bar**



**APPUYER**

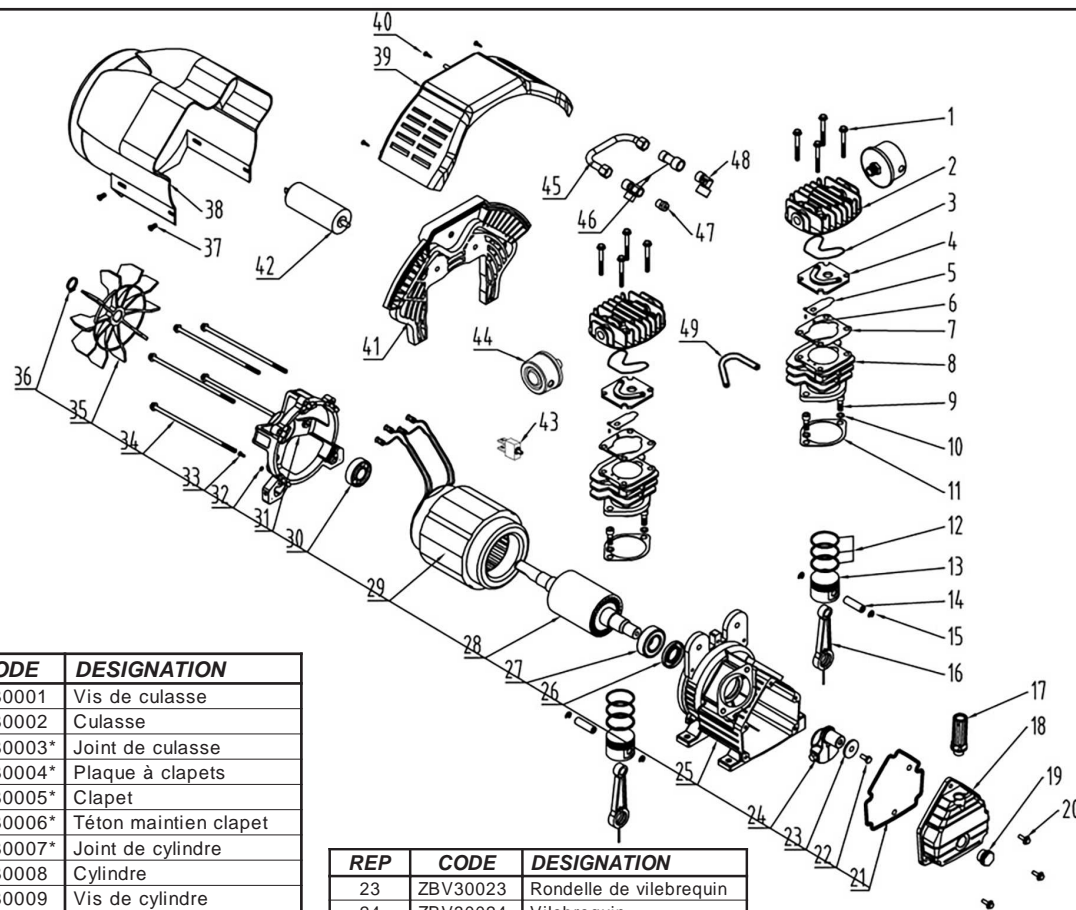
#### ATTENTION IMPORTANT :

En cas d'utilisation excessive de votre compresseur, la protection thermique du ZBV30 risque de se déclencher. Attendre au minimum 5 minutes avant de ré-enclencher le système de protection, ceci permettra le refroidissement correct du groupe.



# ZBV30

Compresseur coaxial - Coaxial compressor



REP	CODE	DESIGNATION
1	ZBV30001	Vis de culasse
2	ZBV30002	Culasse
3	ZBV30003*	Joint de culasse
4	ZBV30004*	Plaque à clapets
5	ZBV30005*	Clapet
6	ZBV30006*	Téton maintien clapet
7	ZBV30007*	Joint de cylindre
8	ZBV30008	Cylindre
9	ZBV30009	Vis de cylindre
10	ZBV30010	Rondelle
11	ZBV30011	Joint embase cylindre
12	ZBV30012*	Jeu de 3 segments
13	ZBV30013*	Piston
14	ZBV30014*	Axe de piston
15	ZBV30015*	Circlips axe de piston
16	ZBV30016	Bielle
17	ZBV30017	Reniflard + joint
18	ZBV30018	Flasque de carter avec voyant d'huile
19	ZBV30019	Voyant d'huile + joint
20	ZBV30020	Vis de flasque de carter
21	ZBV30021	Joint flasque de carter
22	ZBV30022*	Vis de vilebrequin

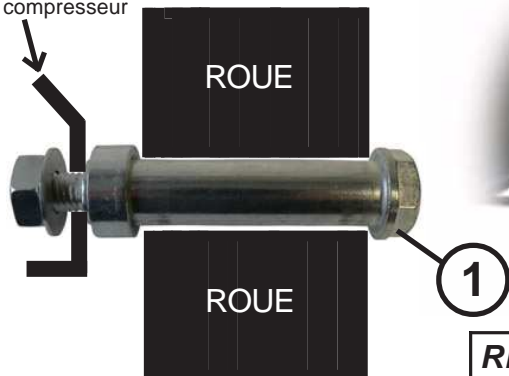
REP	CODE	DESIGNATION
23	ZBV30023	Rondelle de vilebrequin
24	ZBV30024	Vilebrequin
25	ZBV30025	Carter
26	ZBV30026	Joint SPI
27	ZBV30027	Roulement 6205RZ
28	ZBV30028	Rotor
29	ZBV30029	Stator
30	ZBV30030*	Roulement 6205RZ
31	ZBV30031	Flasque de moteur
32	ZBV30032	Rondelle
33	ZBV30033	Vis pour mise à la terre
34	ZBV30034	Vis de flasque de moteur
35	ZBV30035	Ventilateur
36	ZBV30036	Circlips ventilateur
37	ZBV30037	Vis de capot moteur
38	ZBV30038	Capot moteur - partie 1

REP	CODE	DESIGNATION
39	ZBV30039	Capot moteur - partie 2
40	ZBV30040	Vis de jonction capots moteur
41	ZBV30041	Grille anti intrusion
42	ZBV30042	Condensateur 80 MF
43	ZBV30043	Protection thermique 12A
44	ZBV30044*	Filtre à air 3/8"
45	ZBV30045	Tube inter-cylindres
46	ZBV30046	Té biconique
47	ZBV30047	Start valve
48	ZBV30048	Coude air culasse
49	ZBV30049*	Clapet

**IMPORTANT** : Pour commander les pièces détachées du cylindre de compression, préciser la référence de votre cylindre ZBV30 suivi du code. **Ex :** Pour cylindre ZBV30 : Piston code ZBV30013\*

## Montage des roues et patins sur la cuve

Patte de fixation du compresseur



MONTAGE ROUE :  
ASSEMBLER selon le schéma ci-dessus.

REP	CODE	DESIGNATION
1	T950KR	Vis épaulée + écrou + rondelle + entretoise
2	20020PR	Roue gonflable Ø 200 mm - jante rouge <b>Pression maximum : 2 bar (29 PSI)</b>
3	ZBV30073*	Patin caoutchouc Ø 45X30 + visserie