

# LISTE DE PIECES DETACHEES

POUR COMPRESSEUR MODELE :

# T856

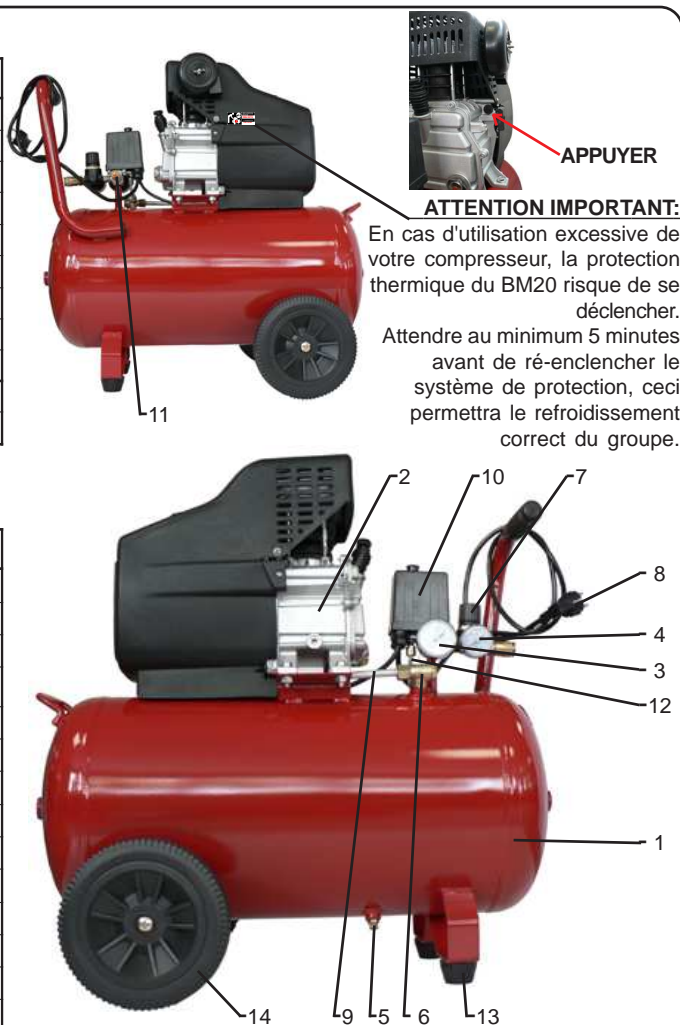
## CARACTERISTIQUES :

MODELE	T856	
Tension	Volt	230V Mono
Puissance absorbée	kW/CV	1,5 / 2
Capacité cuve	litre	50
Pression de service admissible	bar	8
Nombre de cylindre		1
Etage de compression		1
Volume d'air aspiré	l/min	210
Volume d'air restitué	l/min	125
Vitesse de rotation groupe de compression	tr/min	2950
Dimension	cm	69 x 40 x 66
Poids	kg	28

Nota : Vous trouverez toutes les caractéristiques sur l'étiquette d'identification située sur le côté de votre compresseur.

## DESCRIPTION :

REP.	CODE	DESIGNATION
1	BM20075	Réservoir 50 L - 8 bar
2	BM20	Bloc Moteur-Compresseur 230V-50Hz-6,5A
3	1195M***	Manomètre Ø 50 - 1/4" (Ø de filetage 13mm)
4	1099***	Manomètre Ø 40 - 1/8" (Ø de filetage 10mm)
5	1940M*****	Purge 1/4"
6	BM20070*	Clapet anti retour 1/2" Ø10 (collet battu)
7	1162***	Détendeur + Raccord rapide 1/4" (3015CM)
8	2516*****	Cordon électrique
9	BM20076*	Tube alu Ø 10 (air) + écrous + joints
10	T0841*	Pressostat 8 bar mono 1/4" + 3 voies 1/4"
11	631408****	Soupape de sécurité 1/4" tarée à 8 bar
12	BM20069*	Tube alu Ø 6 + écrous + olive
13	BM20073	Patin caoutchouc Ht 50 + visserie (voir au verso)
14		Kit roue (voir au verso)



### ATTENTION IMPORTANT:

En cas d'utilisation excessive de votre compresseur, la protection thermique du BM20 risque de se déclencher. Attendez au minimum 5 minutes avant de ré-enclencher le système de protection, ceci permettra le refroidissement correct du groupe.

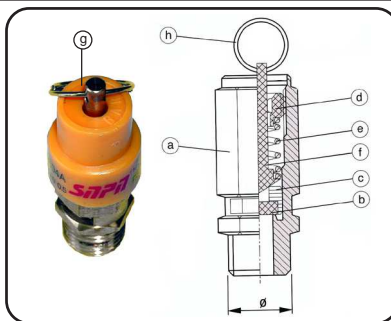


## CERTIFICAT SOUPAPE SECURITE POUR RECIPIENTS A PRESSION SIMPLE CATEGORIE 1

Réf: 631408

### CARACTERISTIQUES TECHNIQUES:

- Sgile du constructeur
- PT = Tarage à 8 bar
- Q = Débit à pleine ouverture 1895 l/min
- Raccordement d'entrée : 1/4" gaz
- Pression nominale d'entrée : 25 bar
- Diamètre de l'orifice : 6 mm
- Superficie de l'orifice : 28,26 mm<sup>2</sup>
- Emploi : air comprimé
- Température d'utilisation : NBR -10°C +90°C



### MATERIAUX UTILISES:

- a - Corps : LAITON UNI EN 12164
- b - Joint : NBR - VITON
- c - Obturateur : LAITON UNI EN 12164
- d - Collier : LAITON UNI EN 12164
- e - Ressort : ACIER C98 UNI 3823
- f - Épingle : LAITON UNI EN 12164
- g - Plaquette : MATIERE PLASTIQUE
- h - Anneau : ACIER C75

- Le tarage de cette soupape, effectué à T°=20°C, garantit un débit d'ouverture et un débit d'échappement selon les valeurs indiquées dans les caractéristiques techniques.
- Ces valeurs sont rappelées sur l'étiquette d'identification sortie sur la soupape.
- **Identification du marquage:** PT= Pression de Tarage D= Ø de l'orifice et Q = Débit à pleine ouverture pour l'air comprimé.
- Les matériaux utilisés sont aptes au bon fonctionnement suivant les conditions d'exercice et les fluides susmentionnés.
- Les données techniques qui identifient la soupape sont indiquées sur la plaquette.
- Le blocage mécanique du réglage est obtenu par l'application d'une colle frein (Loctite 270).
- Le réglage de la soupape ne peut pas être modifié grâce à un poinçonnage effectué sur le corps de la soupape.
- La soupape a donné des résultats satisfaisants suite au contrôle final et suite à l'essai hydraulique effectué à 37,5 bar.



Le Président  
Buc le 14-12-2016

**DECLARATION CE DE CONFORMITE**  
NOUS DECLARONS SOUS NOTRE RESPONSABILITE QUE CETTE SOUPAPE EST CONFORME AUX DONNEES DE SECURITE REQUISES EN ACCORD AVEC :

Directives européennes : 2006/42/CE - 2014/68/UE (Cette soupape a été classée selon l'annexe II § 2 et donc évaluée en fonction du module A).

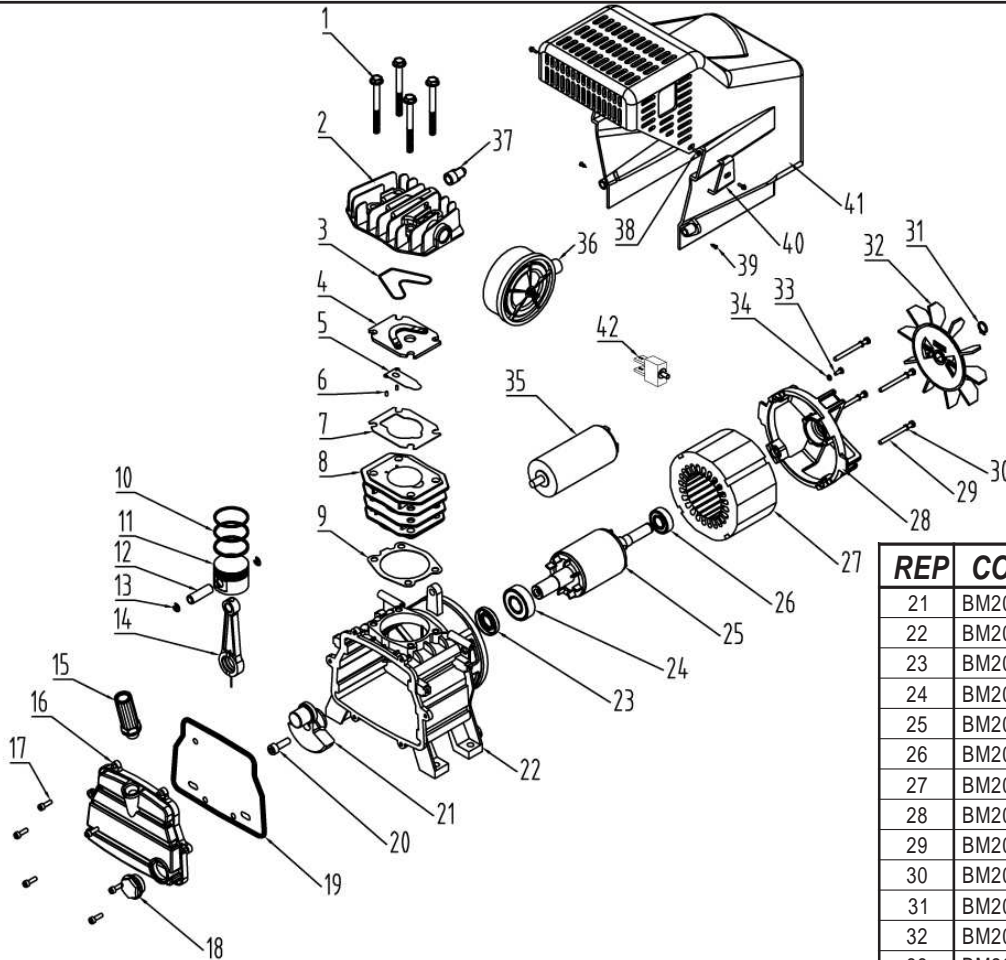
Cet accessoire de sécurité est destiné uniquement à équiper des récipients à pression simple ou équipements de catégorie I.

Règle appliquée : EN 4126-1:2013

PRODIF S.A. 500 rue Clément Ader - 78532 BUC Cedex FRANCE

# BM20

Compresseur coaxial - Coaxial compressor



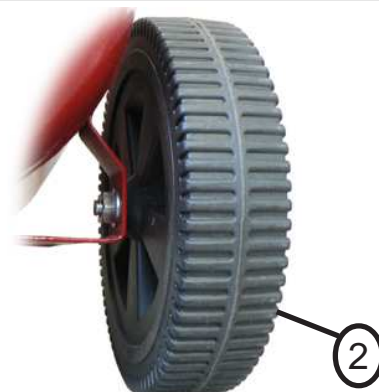
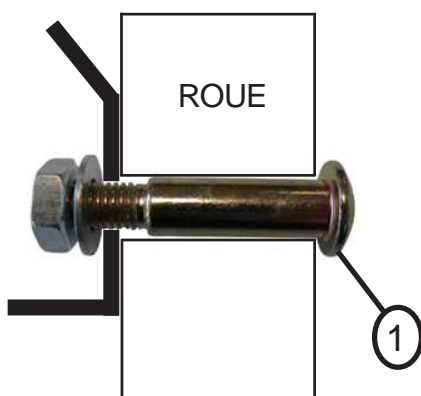
REP	CODE	DESCRIPTION
1	BM20001*	Vis de culasse et de cylindre
2	BM20002*	Culasse
3	BM20003*	Joint de culasse
4	BM20004*	Plaque à clapets
5	BM20005*	Clapet d'admission
6	BM20006*	Téton de maintien du clapet
7	BM20007*	Joint de cylindre
8	BM20008	Cylindre
9	BM20009*	Joint de carter
10	BM20010	Jeu de 3 segments

REP	CODE	DESCRIPTION
11	BM20011	Piston
12	BM20012*	Axe de piston
13	BM20013*	Circlip d'axe de piston
14	BM20014*	Bielle
15	BM20015*	Reniflard d'huile
16	BM20016*	Flasque de carter
17	BM20017*	Vis de flasque de carter
18	BM20018*	Voyant d'huile
19	BM20019*	Joint de flasque de carter
20	BM20020*	Vis de vilebrequin

REP	CODE	DESCRIPTION
21	BM20021*	Vilebrequin
22	BM20022*	Carter
23	BM20023*	Joint SPI
24	BM20024*	Roulement (côté carter)
25	BM20025	Rotor
26	BM20026*	Roulement (côté moteur)
27	BM20027	Stator
28	BM20028*	Flasque de moteur
29	BM20029	Vis de flasque de moteur
30	BM20030*	Rondelle frein
31	BM20031*	Circlip du ventilateur
32	BM20032*	Ventilateur
33	BM20033*	Vis pour la mise à la terre
34	BM20034*	Rondelle
35	BM20035	Condensateur
36	BM20036*	Filtre à air
37	BM20037*	Coude (sortie air culasse)
38	BM20038*	Vis de capot moteur
39	BM20039*	Vis autoforeuse
40	BM20040*	Cache moteur
41	BM20041	Capot moteur
42	BM20042	Protection thermique

**IMPORTANT** : Pour commander les pièces détachées du cylindre de compression, préciser la référence de votre cylindre BM20 suivi du code. **Ex : Pour cylindre BM20 : Piston code BM20011**

## Montage des roues et patins sur la cuve



MONTAGE ROUE :  
ASSEMBLER selon le schéma ci-dessus.

REP	CODE	DESCRIPTION
1	JWD2045KR190*	Vis épaulée + écrou + rondelle
2	JWD20R190**	Roue Ø 190 mm
3	BM20073	Patin caoutchouc Ht 50 + visserie