

LISTE DE PIECES DETACHEES

POUR COMPRESSEUR MODELE :

SIL850

CARACTERISTIQUES :

MODELE		SIL850
Tension	Volt	230V Mono
Puissance absorbée	kW/CV	1,5 / 2
Capacité cuve	litre	50
Pression de service admissible	bar	8
Nombre de cylindre		2
Etage de compression		1
Volume d'air aspiré	l/min	240
Volume d'air restitué	l/min	170
Vitesse de rotation groupe de compression	tr/min	1400
Dimension	cm	72 x 45 x 70
Poids	kg	33,5

Nota : Vous trouverez toutes les caractéristiques sur l'étiquette d'identification située sur le côté de votre compresseur.

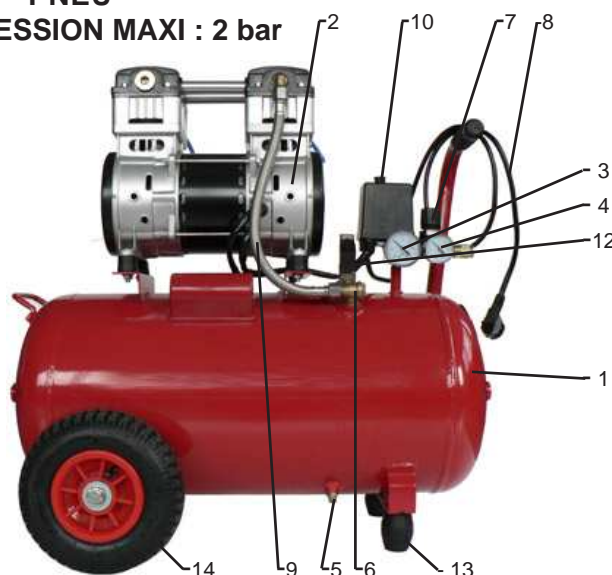
DESCRIPTION :

REP.	CODE	DESIGNATION
1	OTS20075*	Réservoir 50 L - 8 bar
2	OTS20	Bloc Moteur-Compresseur 230V-50Hz-6,5A
3	1195M	Manomètre Ø 50 - 12 bar - 1/4"
4	1099	Manomètre Ø 40 - 10 bar - 1/8"
5	1940M	Robinet de purge 1/4" male
6	OTS20070	Clapet anti retour
7	1162	Détendeur + raccord rapide 1/4"
8	2526	Cordon électrique 3*1,5 Lg 2m H05VVF - noir
9	OTS20076	Tube d'air
10	T0841	Pressostat 1/4"X1-1/4"X3 8 bar mono
11	631408	Soupape sécurité 1/4" - 8 bar
12	OTS20069	Electrovanne de décompression
13	OTS20073*	Patin caoutchouc Ø 45X50 + visserie (voir verso)
14		Kit roue (voir au verso)



PNEU

PRESSION MAXI : 2 bar

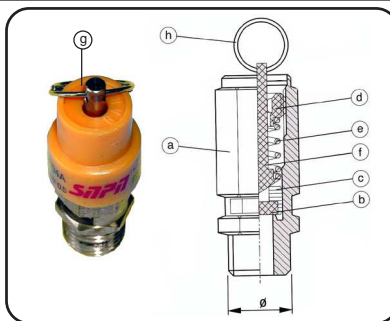


CERTIFICAT SOUPAPE SECURITE
POUR RECIPIENTS A PRESSION SIMPLE CATEGORIE 1

Réf: 631408

CARACTERISTIQUES TECHNIQUES:

- Sige du constructeur 
- PT = Tarage à 8 bar
- Q = Débit à pleine ouverture 1895 l/min
- Raccordement d'entrée : 1/4" gaz
- Pression nominale d'entrée : 25 bar
- Diamètre de l'orifice : 6 mm
- Superficie de l'orifice : 28,26 mm²
- Emploi : air comprimé
- Température d'utilisation : NBR -10°C +90°C



MATERIAUX UTILISES:

- a -Corps : LAITON UNI EN 12164
- b -Joint : NBR - VITON
- c -Obtuteur : LAITON UNI EN 12164
- d -Collier : LAITON UNI EN 12164
- e -Ressort : ACIER C98 UNI 3823
- f -Epingle : LAITON UNI EN 12164
- g -Plaque : MATIERE PLASTIQUE
- h -Anneau : ACIER C75

- Le tarage de cette soupape, effectué à T°=20°C, garantit un débit d'ouverture et un débit d'échappement selon les valeurs indiquées dans les caractéristiques techniques.
- Ces valeurs sont rappelées sur l'étiquette d'identification sortie sur la soupape.
- **Identification du marquage:** PT= Pression de Tarage D= Ø de l'orifice et Q = Débit à pleine ouverture pour l'air comprimé.
- Les matériaux utilisés sont aptes au bon fonctionnement suivant les conditions d'exercice et les fluides susmentionnés.
- Les données techniques qui identifient la soupape sont indiquées sur la plaque.
- Le blocage mécanique du réglage est obtenu par l'application d'une colle frein (Loctite 270).
- Le réglage de la soupape ne peut pas être modifié grâce à un poinçonnage effectué sur le corps de la soupape.
- La soupape a donné des résultats satisfaisants suite au contrôle final et suite à l'essai hydraulique effectué à 37,5 bar.



DECLARATION CE DE CONFORMITE

NOUS DECLARONS SOUS NOTRE RESPONSABILITE QUE CETTE SOUPAPE EST CONFORME AUX DONNEES DE SECURITE REQUISES EN ACCORD AVEC :

Directives européennes : 2006/42/CE - 2014/68/UE (Cette soupape a été classée selon l'annexe II § 2 et donc évaluée en fonction du module A).

Cet accessoire de sécurité est destiné uniquement à équiper des récipients à pression simple ou équipements de catégorie I.

Le Président

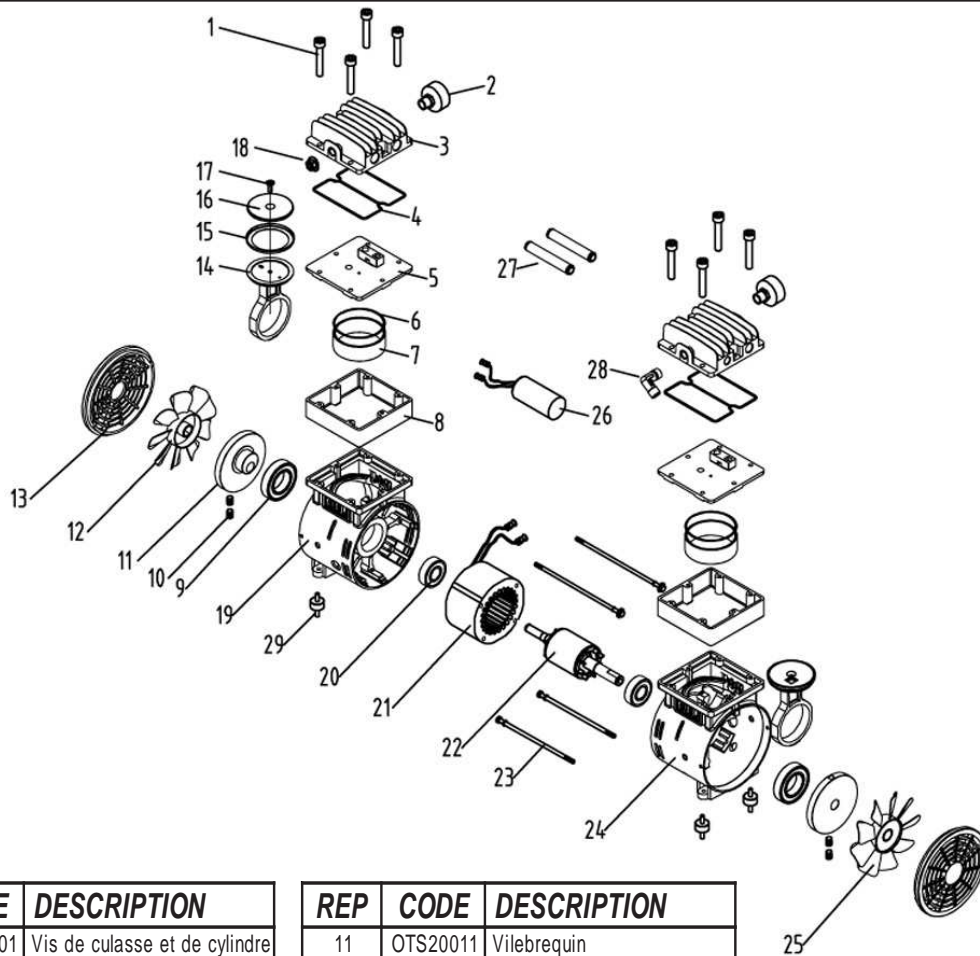
Buc le 13-06-2017

Règle appliquée : EN 4126-1:2013+A1:2016

PRODIF S.A. 500 rue Clément Ader - 78532 BUC Cedex FRANCE

OTS20

Compresseur coaxial - Coaxial compressor



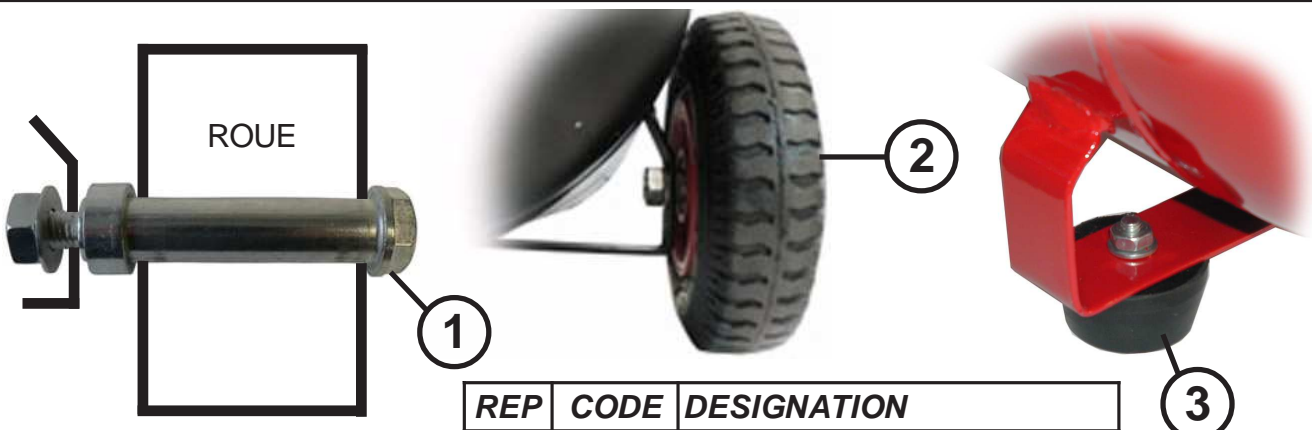
REP	CODE	DESCRIPTION
1	OTS20001	Vis de culasse et de cylindre
2	OTS20002	Filtre à air 1/2"
3	OTS20003	Culasse
4	OTS20004	Joint de culasse
5	OTS20005	Plaque à clapets + joint
6	OTS20006	Joint de cylindre
7	OTS20007	Cylindre
8	OTS20008	Support de cylindre
9	OTS20009	Roulement 69082RZ
10	OTS20010	Vis de vilebrequin

REP	CODE	DESCRIPTION
11	OTS20011	Vilebrequin
12	OTS20012	Ventilateur gauche
13	OTS20013	Grille ventilateur
14	OTS20014	Bielle
15	OTS20015	Joint de piston
16	OTS20016	Coupelle de piston
17	OTS20017	Vis de piston
18	OTS20018	Bouchon 1/2"
19	OTS20019	Carter gauche
20	OTS20020	Roulement 6204RZ

REP	CODE	DESCRIPTION
21	OTS20021	Stator
22	OTS20022	Rotor
23	OTS20023	Vis de jonction carters
24	OTS20024	Carter droit
25	OTS20025	Ventilateur droit
26	OTS20026	Condensateur 30 MF
27	OTS20027	Tube inter-cylindres + joint
28	OTS20028	Coude air culasse
29	OTS20029	Silent block

IMPORTANT : Pour commander les pièces détachées du cylindre de compression, préciser la référence de votre cylindre OTS20 suivi du code. **Ex : Pour cylindre OTS20 : Cylindre code OTS20007**

Montage des roues et patins sur la cuve



MONTAGE ROUE :
ASSEMBLER selon le schéma ci-dessus.

REP	CODE	DESIGNATION
1	SIL850KR*	Vis + écrou + rondelle + entretoise
2	20020PR*	Roue gonflable Ø 200 - jante rouge Pression maximum : 2 bar (29 PSI)
3	OTS20073*	Patin caoutchouc Ø 45X50 + visserie