

LISTE DE PIECES DETACHEES

POUR COMPRESSEUR MODELE :



SIL850

CARACTERISTIQUES :

MODELE		SIL850
Tension	Volt	230V Mono
Puissance absorbée	kW/CV	1,5 / 2
Capacité cuve	litre	50
Pression de service admissible	bar	8
Niveau sonore à 7 mètres	dB	57
Etage de compression		1
Volume d'air aspiré	l/min	240
Volume d'air restitué	l/min	170
Vitesse de rotation groupe de compression	tr/min	1400
Dimension	cm	70 x 30 x 70
Poids	kg	34

Nota : Vous trouverez toutes les caractéristiques sur l'étiquette d'identification située sur le côté de votre compresseur.

DESCRIPTION :

REP	CODE	DESIGNATION
1	OTS20075*	Réservoir 50 L - 8 bar
2	OTS20	Bloc Moteur-Compresseur 230V-50Hz-6,5A
3	1195M	Manomètre Ø 50 - 12 bar - 1/4"
4	1099	Manomètre Ø 40 - 10 bar - 1/8"
5	1940M	Robinet de purge 1/4" male
6	OTS20070	Clapet anti retour
7	1162	Détendeur + raccord rapide 1/4"
8	2526	Cordon électrique 3*1,5 Lg 2m H05VVF - noir
9	OTS20076	Tube d'air
10	T0841	Pressostat 1/4"X1-1/4"X3 8 bar mono
11	631408	Soupape sécurité 1/4" - 8 bar
12	OTS20069	Electrovanne de décompression
13	OTS20073*	Patin caoutchouc Ø 45X50 + visserie (voir verso)
14		Kit roue (voir au verso)

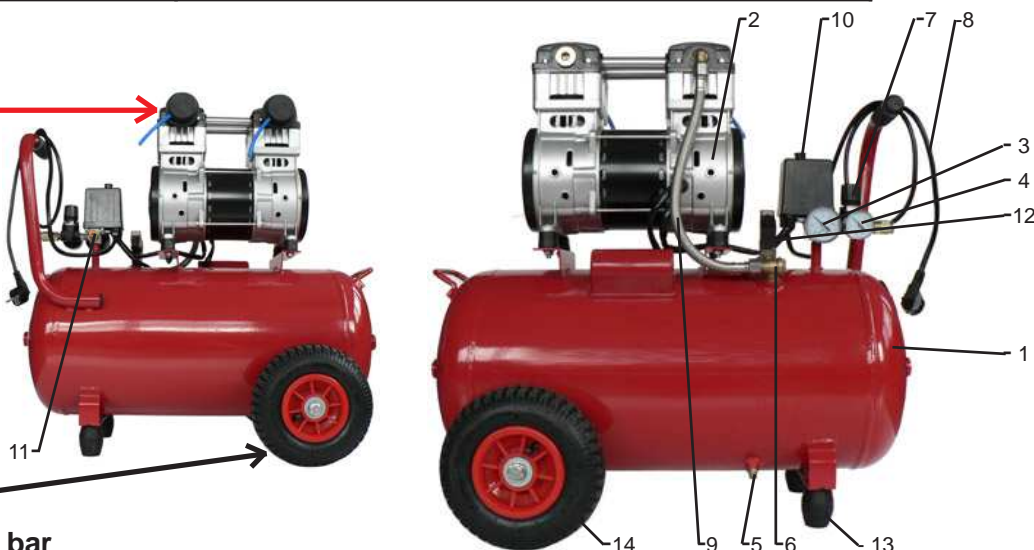


IMPORTANT

Avant d'utiliser votre compresseur, il faut retirer les bouchons en plastique situés dans les culasses puis visser les filtres à air. Une fois les filtres à air mis, introduire les tuyaux en plastique dans les orifices des filtres à air.

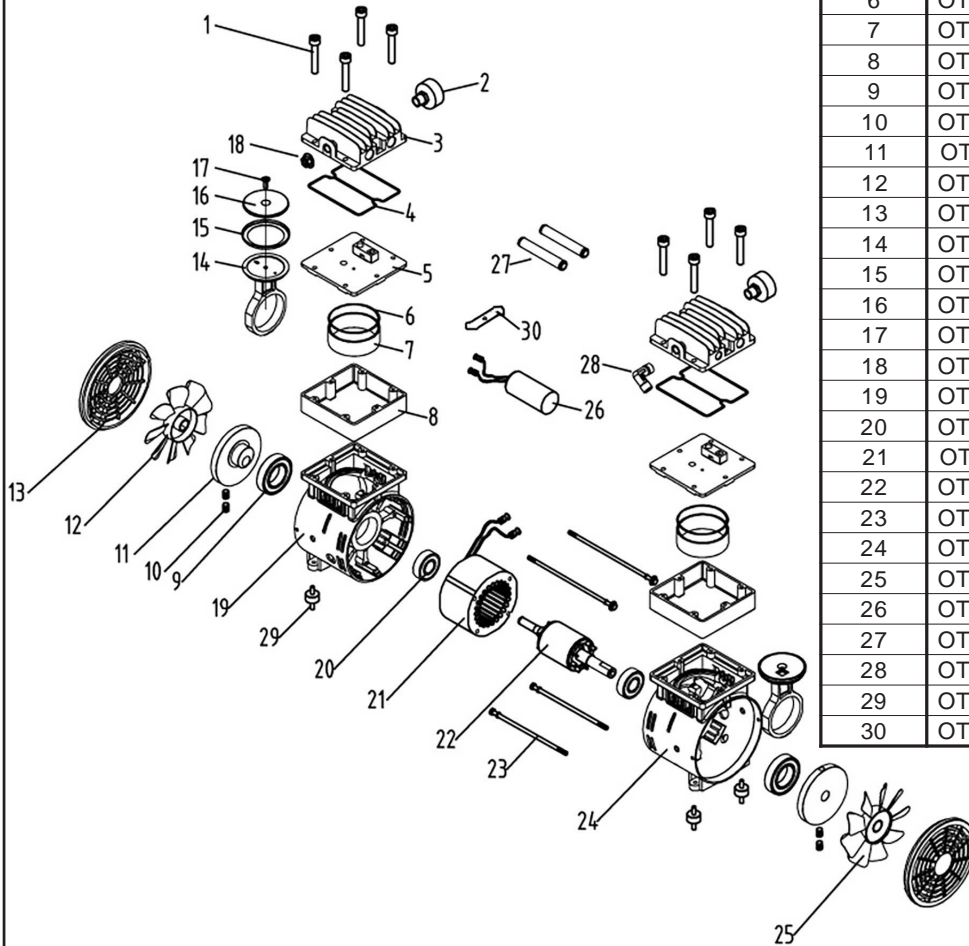
PNEU

PRESSIION MAXI : 2 bar



OTS20

Compresseur coaxial - Coaxial compressor

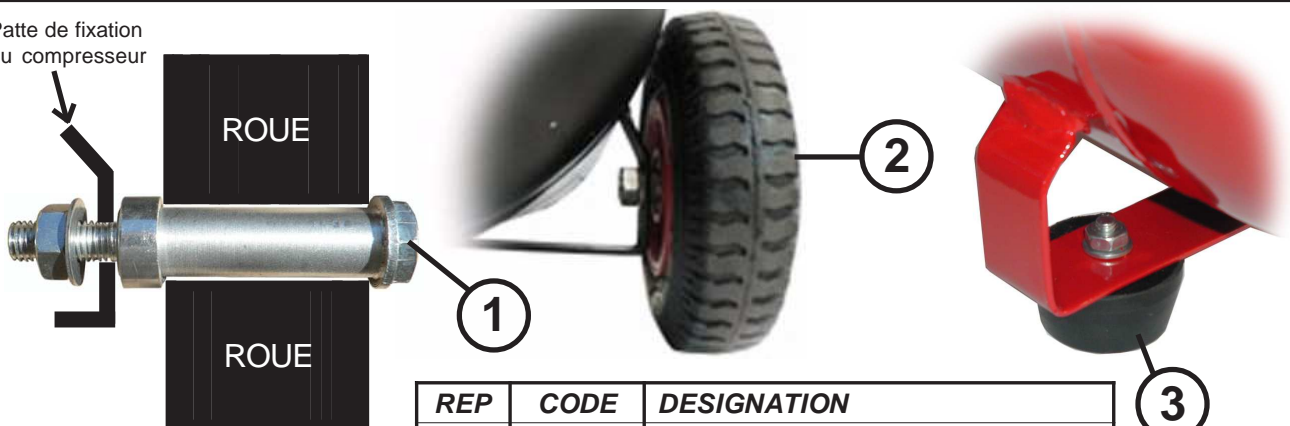


REP	CODE	DESIGNATION
1	OTS20001	Vis de culasse et de cylindre
2	OTS20002	Filtre à air 1/2"
3	OTS20003	Culasse
4	OTS20004	Joint de culasse
5	OTS20005	Plaque à clapets + joint
6	OTS20006	Joint de cylindre
7	OTS20007	Cylindre
8	OTS20008	Support de cylindre
9	OTS20009	Roulement 6908RS
10	OTS20010	Vis de vilebrequin
11	OTS20011	Vilebrequin
12	OTS20012	Ventilateur gauche
13	OTS20013	Grille ventilateur
14	OTS20014	Bielle
15	OTS20015	Joint de piston
16	OTS20016	Coupelle de piston
17	OTS20017	Vis de piston
18	OTS20018	Bouchon 1/2"
19	OTS20019	Carter gauche
20	OTS20020	Roulement 6204RS
21	OTS20021	Stator
22	OTS20022	Rotor
23	OTS20023	Vis de jonction carters
24	OTS20024	Carter droit
25	OTS20025	Ventilateur droit
26	OTS20026	Condensateur 30 MF
27	OTS20027	Tube inter-cylindres + joint
28	OTS20028	Coude air culasse
29	OTS20029	Silent block
30	OTS20030	Clapet

IMPORTANT : Pour commander les pièces détachées du cylindre de compression, préciser la référence de votre cylindre OTS20 suivi du code. **Ex :** Pour cylindre OTS20 : Cylindre code OTS20007.

Montage des roues et patins sur la cuve

Patte de fixation
du compresseur



MONTAGE ROUE :
ASSEMBLER selon le schéma ci-dessus.

REP	CODE	DESIGNATION
1	SIL850KR*	Vis + écrou + rondelle + entretoise
2	20020PR*	Roue gonflable Ø 200 - jante rouge Pression maximum : 2 bar (29 PSI)
3	OTS20073*	Patín caoutchouc Ø 45X50 + visserie