

LISTE DE PIECES DETACHEES

POUR COMPRESSEUR MODELE :



P857

CARACTERISTIQUES :

MODELE		P857
Tension	Volt	230V Mono
Puissance absorbée	kW/CV	1,85 / 2,5
Capacité cuve	litre	50
Pression de service admissible	bar	9
Nombre de cylindre		1
Etage de compression		1
Volume d'air aspiré	l/min	246
Volume d'air restitué	l/min	150
Vitesse de rotation groupe de compression	tr/min	2850
Dimension	cm	86 x 45 x 71
Poids	kg	35,5

Nota : Vous trouverez toutes les caractéristiques sur l'étiquette d'identification située sur le côté de votre compresseur.

DESCRIPTION :

REP	CODE	DESIGNATION
1	WD25BW069	Réservoir 50 L - 9 bar
2	WD25BW	Bloc Moteur-Compresseur 230V-50Hz-8A
3	1099****	Manomètre Ø 40 - 10 bar - 1/8"
4	WD25BW071	Robinet de purge 1/4" male
5	WD25BW078	Clapet anti retour
6	WD25BW062	Détendeur + tubulure
7	3015CM*****	Raccord rapide 1/4" male
8	2526**	Cordon électrique 3*1,5 Lg 2m H05VVF - noir
9	WD25BW079	Tube d'air + joints
10	J0921	Pressostat 1/4"X1-1/4"X1 9 bar mono
11	191908M**	Soupape sécurité 1/4" - 9 bar
12	WD25BW076	Tube de décompression
13	15040008***	Patin caoutchouc Ø 53X30 + visserie (voir verso)
14		Kit roue (voir au verso)

PURGE DES CONDENSATS :

Pour éviter la corrosion du réservoir, il est nécessaire de purger les condensats après chaque utilisation.

Le robinet de purge (REP 4) est orienté sur un côté du réservoir. Pour purger complètement les condensats, il faut incliner le compresseur vers le robinet de purge.



PNEU

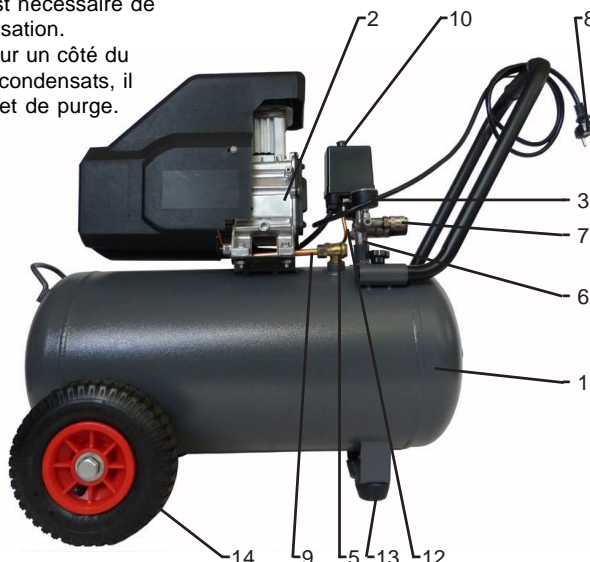
PRESSION MAXI : 2 bar



APPUYER

ATTENTION IMPORTANT :

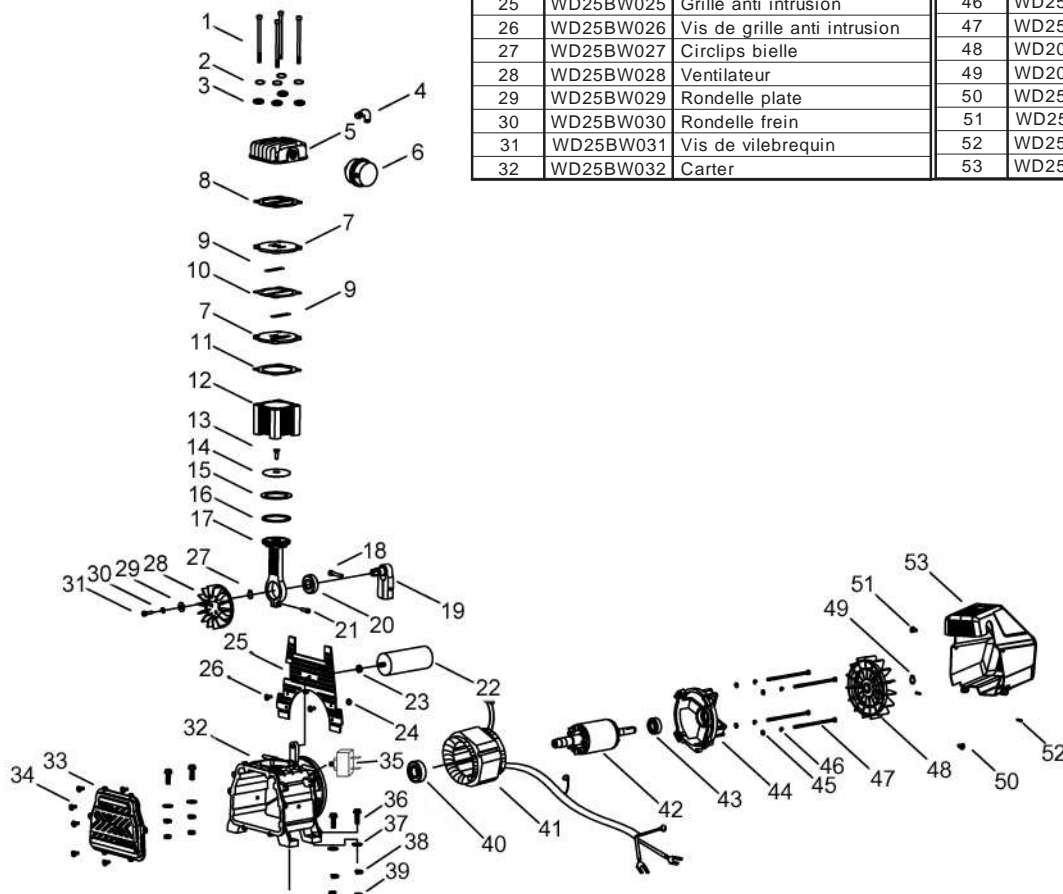
En cas d'utilisation excessive de votre compresseur, la protection thermique du WD25BW risque de se déclencher. Attendre au minimum 5 minutes avant de ré-enclencher le système de protection, ceci permettra le refroidissement correct du groupe.



WD25BW

Compresseur coaxial - Coaxial compressor

REP	CODE	DESIGNATION	REP	CODE	DESIGNATION	REP	CODE	DESIGNATION
1	WD25BW001	Vis de culasse et de cylindre	12	WD25BW012	Cylindre	33	WD25BW033	Flasque de carter
2	WD25BW002	Rondelle frein	13	WD25BW013	Vis de piston	34	WD25BW034	Vis de flasque de carter
3	WD25BW003	Rondelle plate	14	WD25BW014	Coupelle de piston	35	WD20032****	Protection thermique 6A
4	WD25BW004	Coude air culasse	15	WD25BW015	Joint de piston	36	WD25BW036	Vis
5	WD25BW005	Culasse	16	WD25BW016	Support joint de piston	37	WD25BW037	Rondelle plate
6	WD25BW006	Filtre à air 1/2" + rallonge	17	WD25BW017	Bielle	38	WD25BW038	Rondelle frein
7	WD25BW007	Plaque à clapets	18	WD25BW018	Vis de vilebrequin	39	WD25BW039	Ecrou
8	WD25BW008	Joint de culasse	19	WD25BW019	Vilebrequin	40	WD20044****	Roulement 6204RS
9	WD25BW009	Clapet	20	WD25BW020	Roulement 6203RS	41	WD25BW041	Stator
10	WD25BW010	Joint inter plaques	21	WD25BW021	Vis de bielle	42	WD25BW042	Rotor
11	WD25BW011	Joint de cylindre	22	WD20033****	Condensateur 40 MF	43	WD25BW043	Roulement 6202RS
			23	WD25BW023	Ecrou de condensateur	44	WD25BW044	Flasque de moteur
			24	WD25BW024	Ecrou de grille anti intrusion	45	WD25BW045	Rondelle plate
			25	WD25BW025	Grille anti intrusion	46	WD25BW046	Rondelle frein
			26	WD25BW026	Vis de grille anti intrusion	47	WD25BW047	Vis de flasque de moteur
			27	WD25BW027	Circlips bielle	48	WD20039****	Ventilateur
			28	WD25BW028	Ventilateur	49	WD20038****	Circlips ventilateur
			29	WD25BW029	Rondelle plate	50	WD25BW050	Vis pour mise à la terre
			30	WD25BW030	Rondelle frein	51	WD25BW051	Vis de capot moteur
			31	WD25BW031	Vis de vilebrequin	52	WD25BW052	Vis autoforeuse
			32	WD25BW032	Carter	53	WD25BW053	Capot moteur



IMPORTANT : Pour commander les pièces détachées du cylindre de compression, préciser la référence de votre cylindre WD25BW suivi du code. **Ex :** Pour cylindre WD25BW : Cylindre code WD25BW012.

Montage des roues et patins sur la cuve



MONTAGE ROUE :
ASSEMBLER selon le schéma ci-dessus.

REP	CODE	DESIGNATION
1	P857KR*	Vis 16X90 + écrous + rondelles plates
2	22020PR*	Roue gonflable Ø 220 - jante rouge Pression maximum : 2 bar (29 PSI)
3	15040008****	Patin caoutchouc Ø 53X30 + visserie