

LISTE DE PIECES DETACHEES

POUR COMPRESSEUR MODELE :



T856

CARACTERISTIQUES :

MODELE		T856
Tension	Volt	230V Mono
Puissance absorbée	kW/CV	1,5 / 2
Capacité cuve	litre	50
Pression de service admissible	bar	8
Nombre de cylindre		1
Etage de compression		1
Volume d'air aspiré	l/min	210
Volume d'air restitué	l/min	125
Vitesse de rotation groupe de compression	tr/min	2950
Dimension	cm	69 x 40 x 66
Poids	kg	30,5

Nota : Vous trouverez toutes les caractéristiques sur l'étiquette d'identification située sur le côté de votre compresseur.

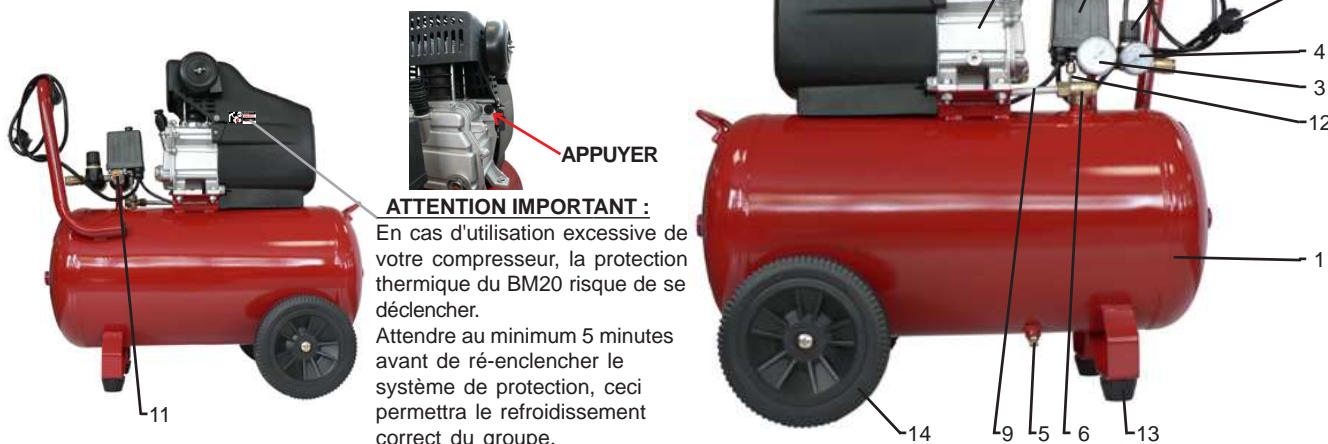
DESCRIPTION :

REP	CODE	DESIGNATION
1	BM20075	Réservoir 50 L - 8 bar
2	BM20	Bloc Moteur-Compresseur 230V-50Hz-6,5A
3	1195M	Manomètre Ø 50 - 12 bar - 1/4"
4	1099	Manomètre Ø 40 - 10 bar - 1/8"
5	1940M	Robinet de purge 1/4" male
6	BM20070*	Clapet anti retour
7	1162	Détendeur + raccord rapide 1/4"
8	2516	Cordon électrique 3*1 Lg 2m H05VVF
9	BM20076*	Tube d'air
10	T0841*	Pressostat 1/4"X1-1/4"X3 8 bar mono
11	631408	Soupape sécurité 1/4" - 8 bar
12	BM20069*	Tube de décompression
13	BM20073	Patin caoutchouc Ø 45X50 + visserie (voir au verso)
14		Kit roue (voir au verso)

PURGE DES CONDENSATS :

Pour éviter la corrosion du réservoir, il est nécessaire de purger les condensats après chaque utilisation.

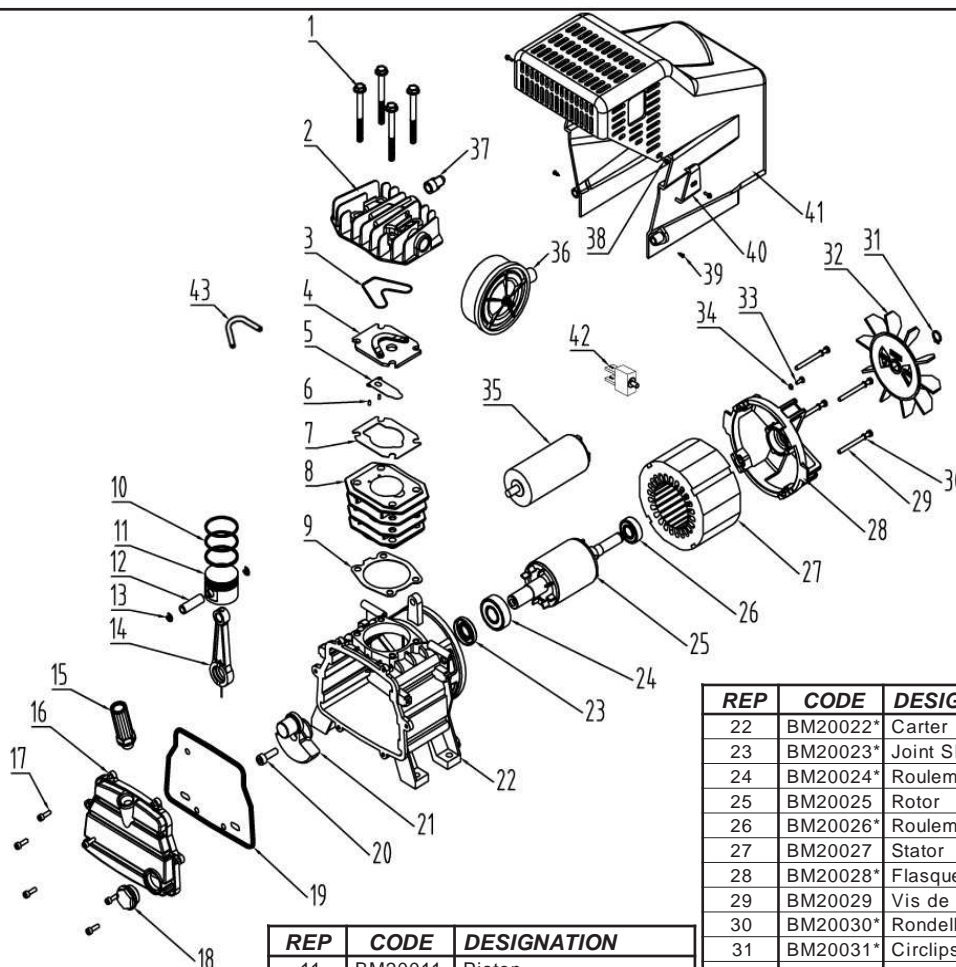
Le robinet de purge (REP 5) est orienté sur un côté du réservoir. Pour purger complètement les condensats, il faut incliner le compresseur vers le robinet de purge.



ATTENTION IMPORTANT :

En cas d'utilisation excessive de votre compresseur, la protection thermique du BM20 risque de se déclencher.

Attendre au minimum 5 minutes avant de ré-enclencher le système de protection, ceci permettra le refroidissement correct du groupe.



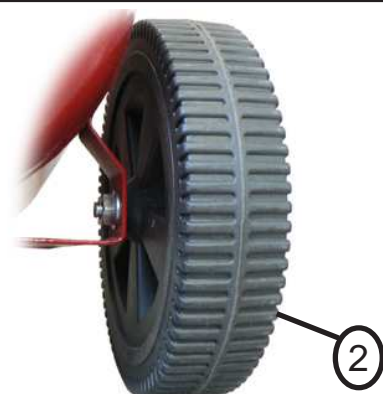
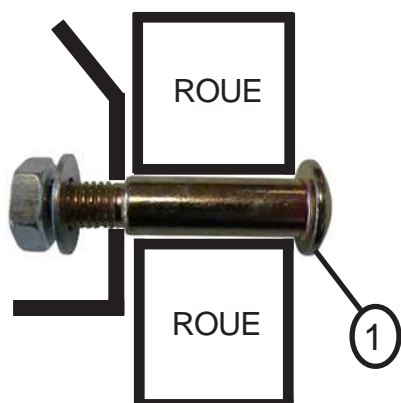
REP	CODE	DESIGNATION
1	BM20001*	Vis de culasse et de cylindre
2	BM20002*	Culasse
3	BM20003*	Joint de culasse
4	BM20004*	Plaque à clapets
5	BM20005*	Clapet
6	BM20006*	Téton maintien clapet
7	BM20007*	Joint de cylindre
8	BM20008	Cylindre
9	BM20009*	Joint embase cylindre
10	BM20010	Jeu de 3 segments

REP	CODE	DESIGNATION
11	BM20011	Piston
12	BM20012*	Axe de piston
13	BM20013*	Circlips axe de piston
14	BM20014*	Bielle
15	BM20015*	Reniflard + joint
16	BM20016*	Flasque de carter avec voyant d'huile
17	BM20017*	Vis de flasque de carter
18	BM20018*	Voyant d'huile + joint
19	BM20019*	Joint flasque de carter
20	BM20020*	Vis de vilebrequin
21	BM20021*	Vilebrequin

REP	CODE	DESIGNATION
22	BM20022*	Carter
23	BM20023*	Joint SPI
24	BM20024*	Roulement 6204Z
25	BM20025	Rotor
26	BM20026*	Roulement 6202Z
27	BM20027	Stator
28	BM20028*	Flasque de moteur
29	BM20029	Vis de flasque de moteur
30	BM20030*	Rondelle frein
31	BM20031*	Circlips ventilateur
32	BM20032*	Ventilateur
33	BM20033*	Vis pour mise à la terre
34	BM20034*	Rondelle
35	BM20035	Condensateur 35 MF
36	BM20036*	Filtre à air 3/8"
37	BM20037*	Coude air culasse
38	BM20038*	Vis de capot moteur
39	BM20039*	Vis autoforeuse
40	BM20040*	Caches moteur droite et gauche
41	BM20041	Capot moteur
42	BM20042	Protection thermique 8A
43	BM20043*	Clapet

IMPORTANT : Pour commander les pièces détachées du cylindre de compression, préciser la référence de votre cylindre BM20 suivi du code. **Ex :** Pour cylindre BM20 : Piston code BM20011

Montage des roues et patins sur la cuve



REP	CODE	DESIGNATION
1	JWD2045KR190*	Vis épaulée + écrou + rondelle
2	JWD20R190**	Roue Ø 190 mm
3	BM20073	Patin caoutchouc Ø 45X50 + visserie

MONTAGE ROUE :
ASSEMBLER selon le schéma ci-dessus.