

# LISTE DE PIECES DETACHEES

POUR COMPRESSEURS MODELES :



FF069511\*\*\*

FF052513\*\*\*

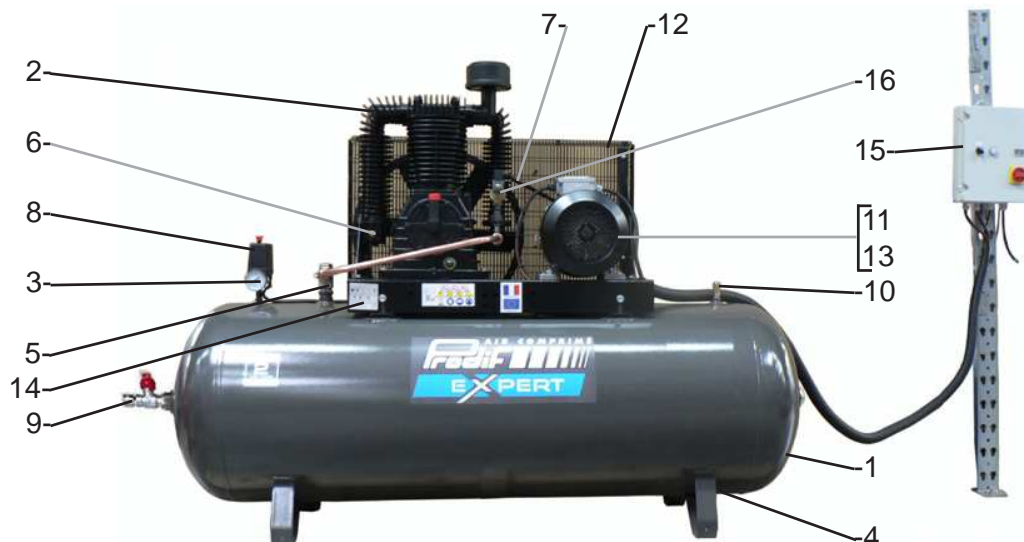
## CARACTERISTIQUES:

Modèles Types Direct ou Etoile/Triangle		FF069511300 Direct	FF069511500 Et / Tr	FF052513300 Direct	FF052513500 Et / Tr
Tension	Volt	400V TRI	400V TRI	400V TRI	400V TRI
Puissance absorbée	kW/CV	7,5/10	7,5/10	7,5/10	7,5/10
Capacité cuve	litre	500	500	500	500
Pression de service	bar	11	11	13	13
Nombre de cylindre		2	2	2	2
Etage de compression		2	2	2	2
Cylindrée	cm <sup>3</sup>	1074	1074	1074	1074
Volume d'air aspiré	l/min	1212	1212	970	970
Volume d'air restitué 7 bar	l/min	1030	1030	824	824
Vitesse de rotation	tr/min	1100	1100	900	900
Dimensions	cm	195x60x150	195x60x150	195x60x150	195x60x150
Poids	kg	290	290	294	294

Nota : Vous trouverez toutes les caractéristiques de votre machine sur l'étiquette d'identification.

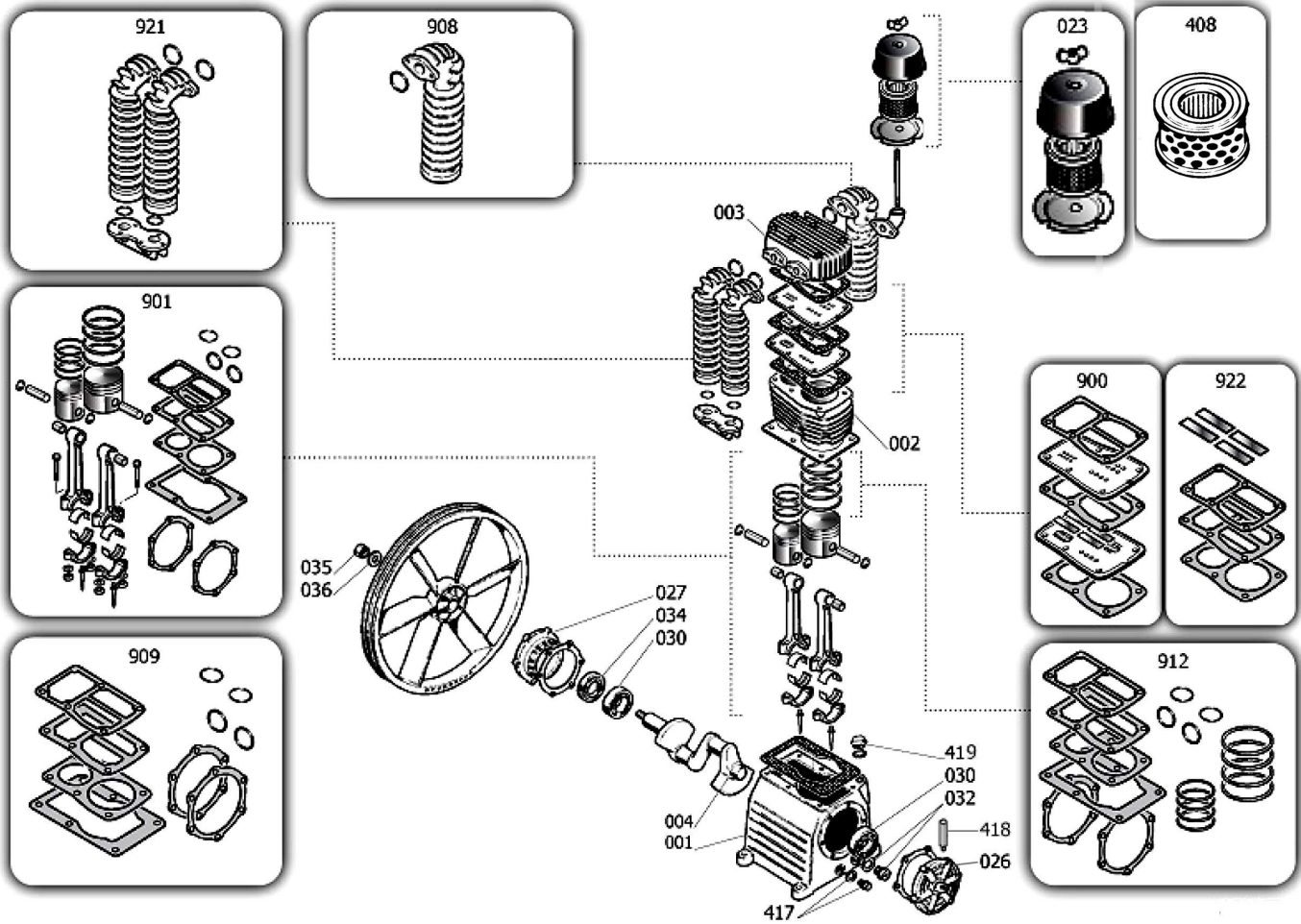
## DESCRIPTION:

REP	DESIGNATION	FF069511300 Direct	FF069511500 Et / Tr	FF052513300 Direct	FF052513500 Et / Tr
1	Réservoir 500 L	52F511	52F511	52F515	52F515
2	Bloc de compression	K50550	K50550	K50550	K50550
3	Manomètre Ø 60 - 16 bar - 1/4"	1196M	1196M	1196M	1196M
4	Robinet de purge 3/8" male - 1/4 de tour	9047079	9047079	9047079	9047079
5	Clapet anti retour	1756	1756	1756	1756
6	Soupape 1/4" - 4 bar inter étages	631404	631404	631404	631404
7	Courroie	B79	B79	B79	B79
8	Pressostat	MDR31616	16934M	MDRET151016	16934M
9	Vanne 3/4" sortie directe	1964	1964	1964	1964
10	Soupape de sécurité 1/2"	631211	631211	631214	631214
11	Moteur électrique	310034	310034	310034	310034
12	Carter de protection	470910	470910	470910	470910
13	Poulie	170382B	170382B	150382B	150382B
14	Etiquette d'identification	-----	-----	-----	-----
15	Démarrateur Etoile / Triangle	-----	9062802	-----	9062802
16	Electrovanne	-----	ELV24	-----	ELV24



# K50

Compresseur biétages - Two-stage compressor  
 Compressore bistadio - Zweistufige Kompressor  
 Compressor dos etapas



REP	CODE	DESIGNATION	REP	CODE	DESIGNATION
001	33103700	Carter	408	9434N04*	Elément filtrant
002	31604010SGL	Cylindre	417	36531140**	Bouchon de vidange + joint
003	SM61400	Culasse	418	12505950*	Reniflard + joint
004	SM61200	Vilebrequin	419	36503650	Bouchon remplissage huile + joint
023	9421128	Filtre à air rond complet sans fixation	900	9434A15	Kit plaques + clapets + joints
026	30403790	Flasque de roulement coté carter	901	9434B19	Kit pistons + segments + bielles complètes + joints
027	30403750	Flasque de roulement coté volant	908	9434E11	Collecteur d'échappement octogonal + joint
030	30303720	Roulement à bille 6209	909	9434F16	Jeu de joints
032	012031000	Niveau d'huile + joint	912	9434C18	Jeu de segments complet + joints
034	30303730	Joint SPI	921	9434D04	Ensemble collecteurs bi-étage + joints
035	37403780*	Ecrou volant	922	9434H08	Kit clapets + joints
036	37503770	Rondelle volant			

**IMPORTANT :** Pour commander les pièces détachées du cylindre de compression, préciser la référence de votre cylindre K50 suivi du code. **Ex :** Pour cylindre K50 : Culasse code SM61400.