

LISTE DE PIECES DETACHEES

POUR COMPRESSEUR MODELE :



V1851002MH

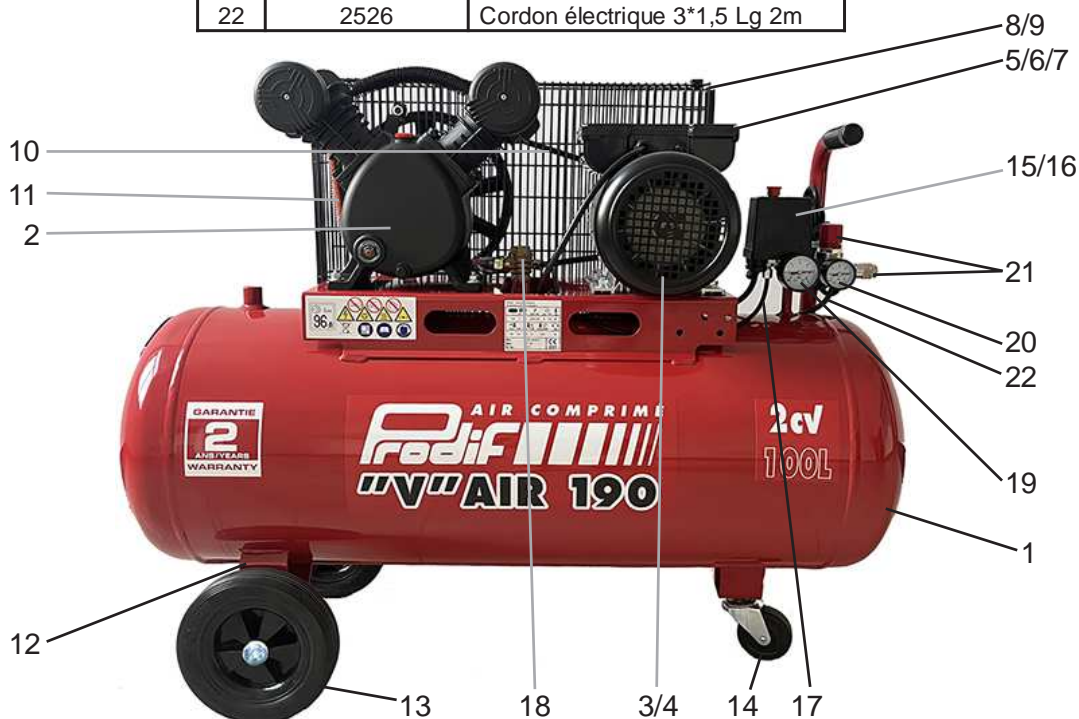
CARACTERISTIQUES :

Nota : Vous trouverez toutes les caractéristiques sur l'étiquette d'identification située sur le plateau de votre compresseur.

MODELE		V1851002MH
Tension	Volt	230V Mono
Puissance absorbée	kW/CV	1,5 / 2
Capacité cuve	litre	100
Pression de service admissible	bar	9
Nombre de cylindre		2
Etage de compression		1
Volume d'air aspiré	l/min	250
Volume d'air restitué	l/min	190
Vitesse de rotation du bloc	tr/min	1350
Dimension	cm	97x51x91
Poids	kg	66

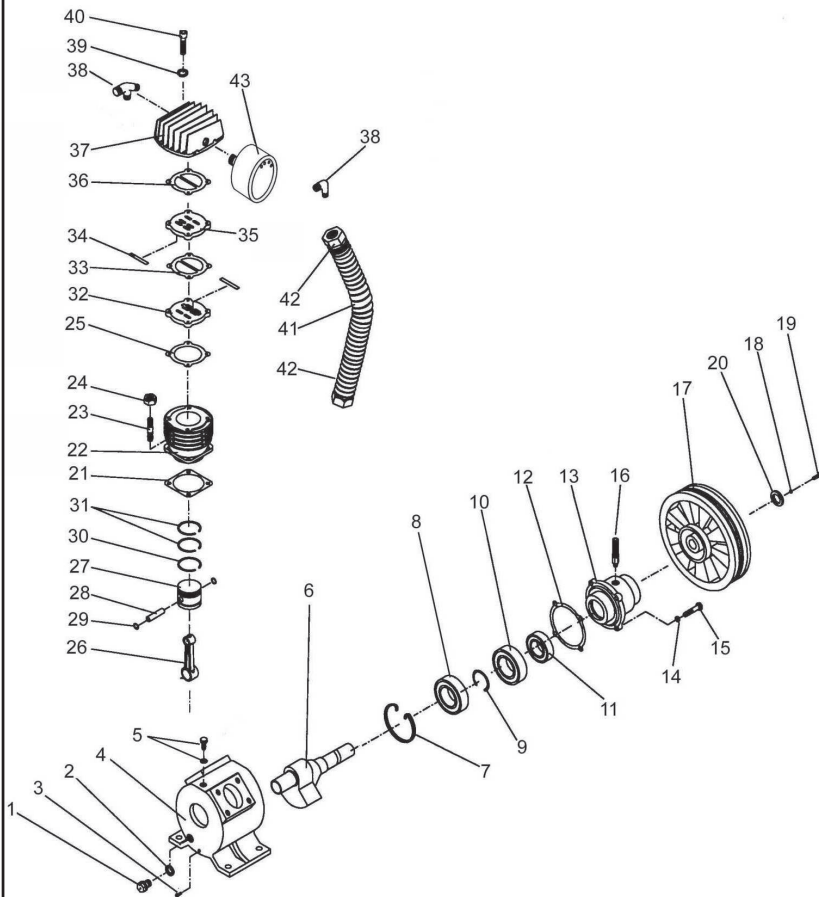
DESCRIPTION :

REP	CODE	DESIGNATION
1	V185H014	Réservoir 100 L - 10 bar
2	VFT185	Bloc de compression en V
3	102030N	Moteur électrique
4	V185H009	Poulie Ø 118
5	YL90S2025	Protection thermique 10A
6	2YL90S004	Condensateur 35 MF
7	2YL90S003	Condensateur 150 MF
8	V185H008	Carter de protection + visserie
9	470004	Attache plastique
10	V185H010	Courroie Lg 1168
11	V185H005	Tube d'air
12	1940M	Robinet de purge 1/4" male
13	V185H013	Roue (voir au verso)
14	V185H011	Roulette pivotante (voir au verso)
15	631410	Soupape de sécurité 1/4" - 10 bar
16	T0941	Pressostat 1/4"X1-1/4"X3 9 bar
17	RILSAN	Tube de décompression
18	V185H001	Clapet anti retour
19	1195M	Manomètre Ø 50 - 12 bar - 1/4"
20	1198M	Manomètre Ø 50 - 10 bar - 1/8"
21	1162	Détendeur + raccord rapide 1/4"
22	2526	Cordon électrique 3*1,5 Lg 2m



VFT185

Compresseur monoétage - Single-stage compressor
 Compressore monostadio - Einstufige Kompressor
 Compressor mono estadio

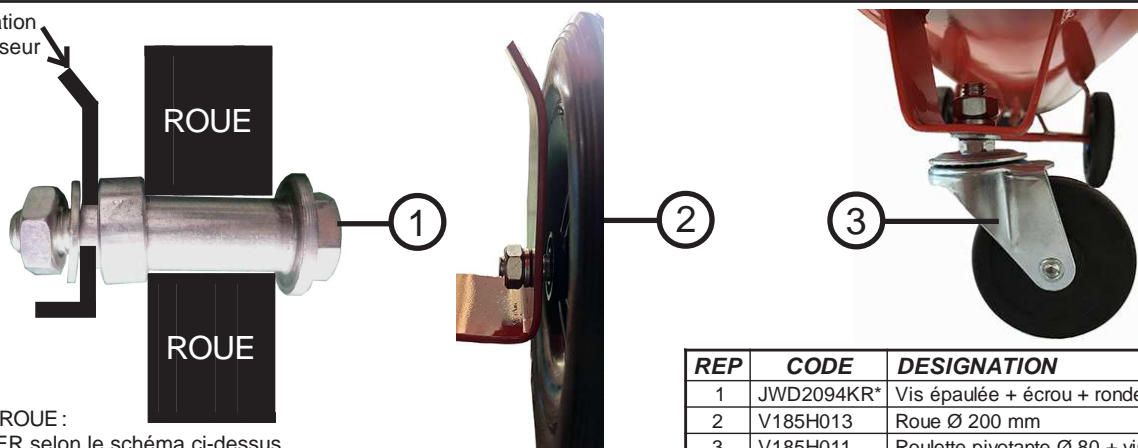


REP	CODE	DESIGNATION
1	VFT18501	Niveau d'huile
2	VFT18502	Joint niveau d'huile
3	VFT18503	Bouchon de vidange
4	VFT18504	Carter
5	VFT18505	Bouchon de remplissage
6	VFT18506	Vilebrequin
7	VFT18507	Circlips roulement
8	VFT18508	Roulement 6205
9	VFT18509	Circlips roulement
10	VFT18510	Roulement 6204Z
11	VFT18511	Joint SPI
12	VFT18512	Joint flasque avant
13	VFT18513	Flasque avant
14	VFT18514	Rondelle frein Ø 8
15	VFT18515	Vis H M8
16	VFT18516	Reniflard complet
17	VFT18517	Volant Ø 256
18	VFT18518	Rondelle frein Ø 8
19	VFT18519	Vis H M8 x 30
20	VFT18520	Rondelle volant Ø 8x30x3
21	VFT18521	Joint embase cylindre
22	VFT18522C	Cylindre
23	VFT18523	Goujon
24	VFT18524	Ecrou
25	VFT18525C	Joint de cylindre
26	VFT18526	Bielle
27	VFT18527	Piston Ø 51
28	VFT18528	Axe de piston
29	VFT18529	Circlips axe de piston
30	VFT18530	Segment racleur
31	VFT18531	Segment étanchéité (x2)
33	VFT18533C	Joint inter-plaques
34	VFT18534C	Jeu de 2 clapets lamelles
36	VFT18536C	Joint de culasse
37	VFT18537C	Culasse
39	VFT18539	Rondelle frein Ø 6
40	VFT18540	Vis CHc M6x55
41+42	VFT1854142	Refroidisseur + écrous
43	VFT18543	Filtre à air 1/2"
25+33+36	VFT185KJC	Kit joints
32+35	VFT1853235C	Jeu de 2 plaques à clapets

IMPORTANT : Pour commander les pièces détachées du cylindre de compression, préciser la référence de votre cylindre VFT185 suivi du code. **Ex :** Pour cylindre VFT185 : Joint inter-plaques REP 33 code VFT18533C.

Montage des roues et de la roulette pivotante sur la cuve

Patte de fixation
du compresseur



MONTAGE ROUE :
 ASSEMBLER selon le schéma ci-dessus.

REP	CODE	DESIGNATION
1	JWD2094KR*	Vis épaulée + écrou + rondelles
2	V185H013	Roue Ø 200 mm
3	V185H011	Roulette pivotante Ø 80 + visserie