

# LISTE DE PIECES DETACHEES

POUR COMPRESSEUR MODELE :



## 862VL

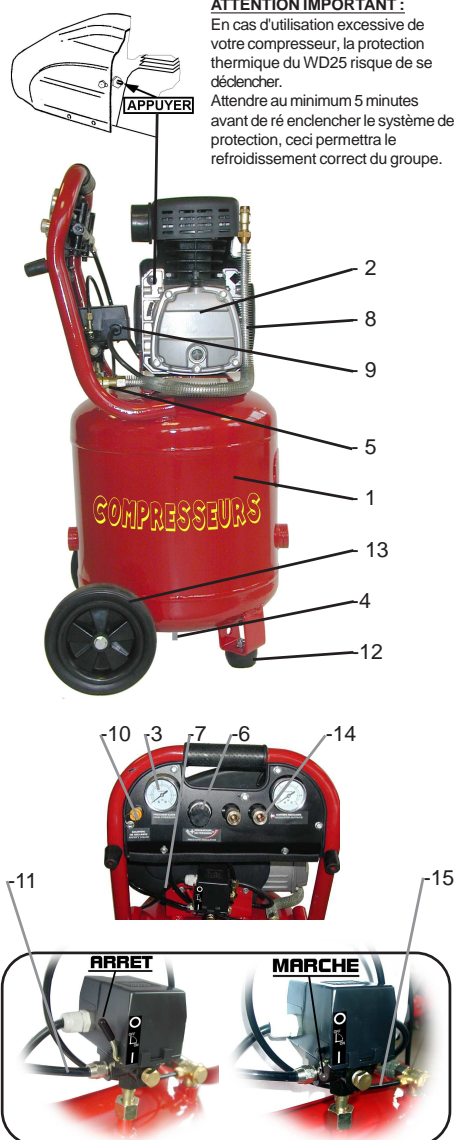
### CARACTERISTIQUES :

MODELE	862VL	
Tension	Volt	230V Mono
Puissance absorbée	kW/CV	1,85 / 2,5
Capacité cuve	litre	40
Pression de service admissible	bar	8
Nombre de cylindre		1
Etage de compression		1
Volume d'air aspiré	l/min	230
Volume d'air restitué	l/min	145
Vitesse de rotation du groupe	tr/min	2950
Dimension	cm	43 x 42 x 82
Poids	kg	31,6

Nota : Vous trouverez toutes les caractéristiques sur l'étiquette d'identification située sur le côté de votre compresseur.

### DESCRIPTION :

REP	CODE	DESIGNATION
1	JWDVL045	Réservoir 40 L vertical - 8 bar
2	WD25	Bloc Moteur-Compresseur 230V-50Hz-8A
3	1198M	Manomètre Ø 50 - 10 bar - 1/8"
4	JWD20DP	Robinet de purge 1/4" male
5	JWD204506	Clapet anti retour
6	JWDVL006	Détendeur + tubulure
7	2516	Cordon électrique 3*1 Lg 2m H05VVF
8	JWDVL009	Tube d'air
9	JWDVL010	Pressostat 8 bar mono
10	631408	Soupape sécurité 1/4" - 8 bar
11	JWDVL011	Tube de liaison
12	15040008	Patin caoutchouc Ø 53X30 + visserie (voir au verso)
13		Kit roue (voir au verso)
14	3015CM	Raccord rapide 1/4" male
15	RILSAN	Tube de décompression



### DECLARATION CE ET UE DE CONFORMITE



**PRODIF : ZAC du Pré Clos, 500 rue Clément Ader, 78530 BUC (FRANCE).**

NOUS DECLARONS SOUS NOTRE RESPONSABILITE QUE LE COMPRESSEUR D'AIR **862VL** EST CONFORME A TOUTES LES DISPOSITIONS DES DIRECTIVES EUROPEENNES SUIVANTES :

2006/42/CE	Machines
2014/35/UE	Basse tension (BT)
2014/30/UE	Compatibilité électromagnétique (CEM)
2014/29/UE	Réceptifs à pression simples
2014/68/UE	Equipements sous pression
2000/14/CE	Bruit des matériels utilisés à l'extérieur
2005/88/CE	Procédure : Annexe VI Lwa mesuré = 93 dB(A) - Lwa garanti = 96 dB(A)
2011/65/UE	RoHS + Directive déléguée (UE) 2015/863

NORMES UTILISEES :

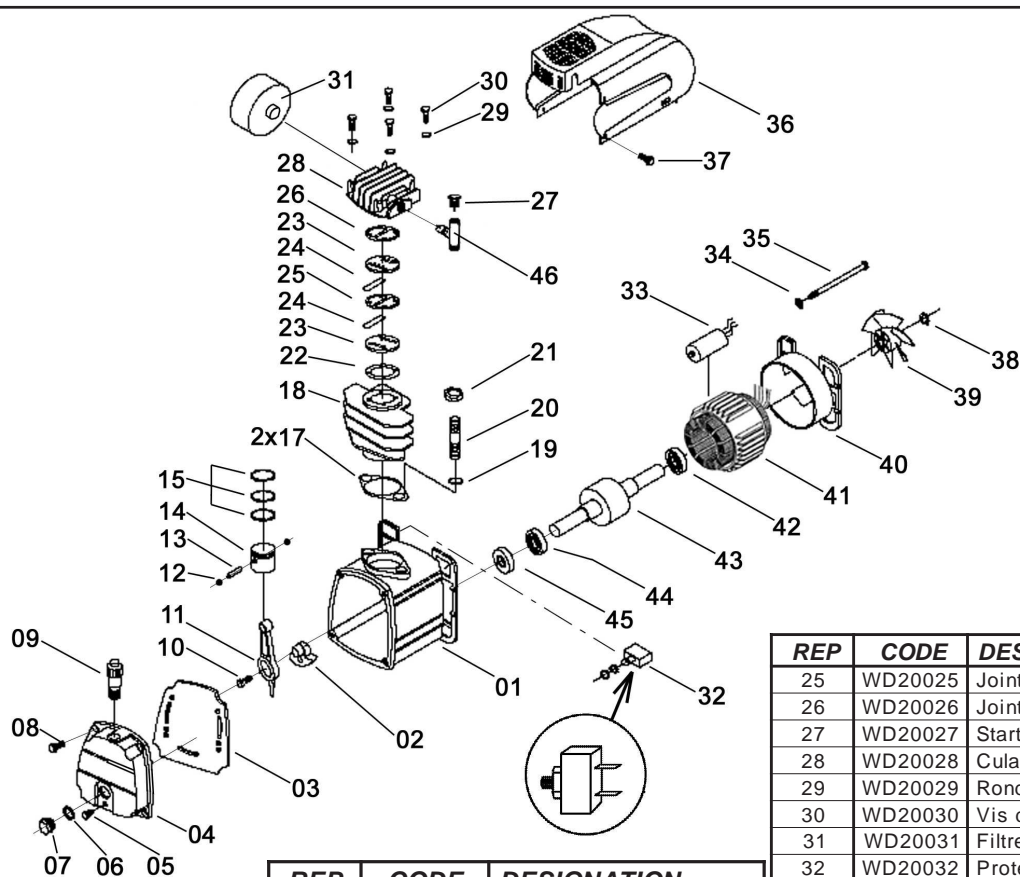
EN 1012-1:2010, EN 12100:2010, EN 60204-1:2006+A1:2009, EN 60034-1:2011, EN 61000-3-2:2014, EN 61000-3-3:2014, EN 61000-6-1:2007, EN 61000-6-3:2007+A1:2011, CODAP DIVISION 1:2015, EN 4126-1:2016-12, AFPS GS 2014:01 PAK.

BUC : Le 08-12-2022

Le président : F. MURET

# WD25

## Compresseur coaxial - Coaxial compressor



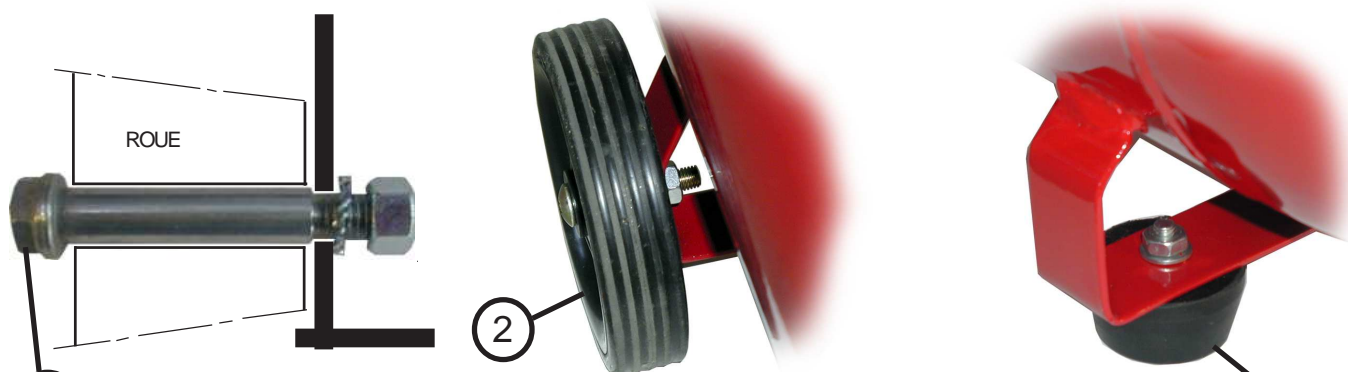
REP	CODE	DESIGNATION
12	WD20012	Circlip
13	WD20013	Axe de piston
15-16	WD20015	Jeu 3 segments
17	WD20017*	Joint de carter (Qté:2)
18	WD20018	Cylindre
19	WD20019	Rondelle frein
20	WD20020	Goujon
21	WD20021	Ecrou
22	WD20022	Joint de cylindre
23	WD20023	Plaques à clapets (x2)
24	WD20024	Jeu de clapets (x2)

REP	CODE	DESIGNATION
25	WD20025	Joint inter plaques
26	WD20026	Joint de culasse
27	WD20027	Start valve
28	WD20028	Culasse
29	WD20029	Rondelle frein
30	WD20030	Vis de culasse
31	WD20031	Filtre à air 1/2"
32	WD20032	Protection thermique 6A
33	WD20033	Condensateur
34	WD20034	Rondelle frein
35	WD20035	Tirant
36	WD20036	Capot plastique
37	WD20037	Vis de capot
38	WD20038	Circlip
39	WD20039	Ventilateur
40	WD20040	Flasque arrière
41	WD25041	Stator
42	WD20042	Roulement arrière
43	WD25043	Rotor
44	WD20044	Roulement avant
45	WD20045	Joint SPI
46	WD20046	Té biconique

REP	CODE	DESIGNATION
1	WD20001	Carter
2	WD20002	Came de vilebrequin
3	WD20003	Joint de carter
4	WD20004	Capot avant
5	WD20005	Vis
6	WD20006	Joint de voyant
7	WD20007	Voyant d'huile
8	WD20008	Vis
9	WD20009	Reniflard
10	WD20010	Vis de vilebrequin
11	WD20011	Bielle

**IMPORTANT** : Pour commander les pièces détachées du cylindre de compression, préciser la référence de votre cylindre WD25 suivi du code. **Ex :** Pour cylindre WD25 : Cylindre code WD20018.

## Montage des roues sur la cuve



MONTAGE ROUE :  
ASSEMBLER selon le schéma ci-dessus.

REP	CODE	DESIGNATION
1	JWD20VLKR	Vis épaulée + écrou + rondelle
2	JWD20VLR170	Roue Ø 170 mm
3	15040008	Patin caoutchouc Ø 53X30 +visserie