

# LISTE DE PIECES DETACHEES

POUR COMPRESSEUR MODELE:

SF069511300-SF052513300

SF069511500-SF052513500

## CARACTERISTIQUES :

MODELES		SF069511300 & 500	SF052513300 & 500
Tension	Volt	400V-Tri	400v-Tri
Puissance absorbée	kW/CV	7,5 / 10 Tri	7,5 / 10 Tri
Capacité cuve	litre	500	500
Pression de service admissible	bar	11	13
Nombre de cylindre		2	2
Etage de compression		2	2
Cylindrée	cm <sup>3</sup>	1074	1074
Volume d'air aspiré	l/min	1212	970
Volume d'air restitué à 7 bar	l/min	1030	824
Vitesse de rotation groupe	tr/min	1100	900
Dimensions	cm	195x65x150	195x65x150
Poids	kg	320	325

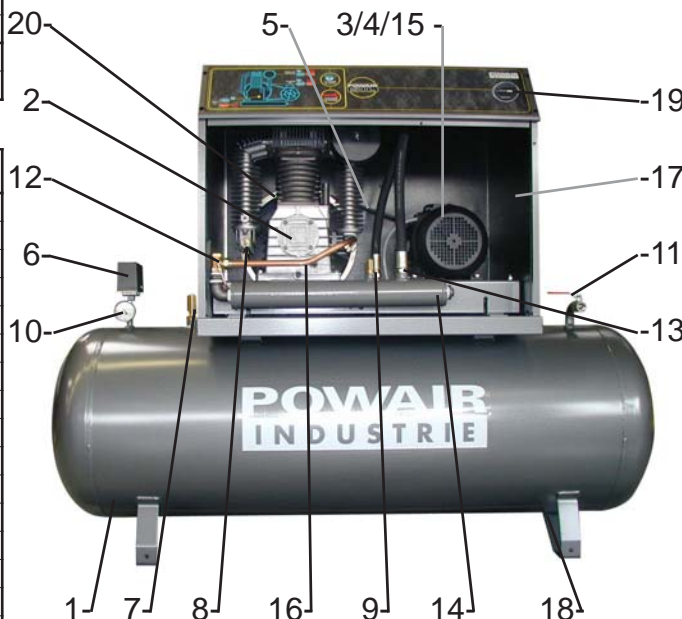
Nota : Vous trouverez toutes les caractéristiques sur l'étiquette d'identification située sur le côté de votre compresseur.

## VERSIONS ETOILE-TRIANGLE :

MODELES	Démarrateur progressif
SF069511500 & SF052513500	162540

## DESCRIPTION :

REP	DESIGNATION	CODE (11 bar)	CODE (13 bar)
1	Réservoir 500L	52F511	52F515
2	Bloc de compression	K50	K50
3	Moteur électrique	310034	310034
4	Poulie	130382B	120382B
5	Courroie	B71	B70
6	Pressostat 16 bar Tri 3/8"	MDR31616	MDRET151016
7	Soupape de sécurité 1/2"	631211	631213
8	Soupape de sécurité 1/4"	631404	631404
9	Soupape de sécurité 3/8"	633811	633813
10	Manomètre Ø 60 - 16 bar	1196M	1196M
11	Vanne boisseau 3/4" F	1964	1964
12	Clapet anti retour	1756V	1756V
13	Flexible 3/4" MF 1000 mm	661034	661034
14	Poumon de compensation	520001	520001
15	Ventilateur Ø 240	670240	670240
16	Tube cuivre Ø 18	C18	C18
17	Kit insonorisation	370940	370940
18	Robinet de purge 3/8"	1941	1941
19	Compteur horaire	1530891207	1530891207
20	Volant compresseur Ø 450	K50450	K50450



**POWAIR  
INDUSTRIE**

CERTIFICAT SOUPAPE SECURITE  
POUR RECIPIENTS A PRESSION SIMPLE CATEGORIE 1

Réf: 631404 / 631211 / 631213

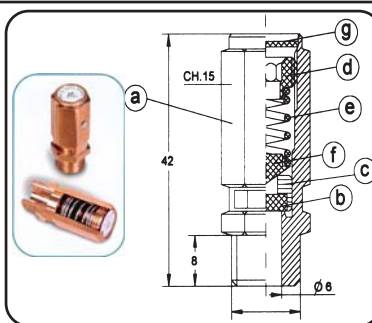
Réf: 633811 / 633813

## CARACTERISTIQUES TECHNIQUES:

SOUPAPE		631404	631211	631213	633811	633813
PT= Pression de tarage	bar	4	10	13	10	13
Q = Débit à pleine ouverture	l/min	1038	3880	4306	4829	5605
Raccordement d'entrée	Gaz	1/4"	1/2"	1/2"	3/8"	3/8"
Pression nominale d'entrée	bar	25	25	25	25	25
Diamètre de l'orifice	mm	6	11	11	10	10
Superficie de l'orifice	mm²	28,26	94,9	94,9	78,5	78,5

## MATERIAUX UTILISES:

- a - Corps : LAITON UNI EN 12164  
b - Joint : NBR - VITON  
c - Obturateur : LAITON UNI EN 12164  
d - Collier : LAITON UNI EN 12164  
e - Ressort : ACIER C98 UNI 3823  
f - Epingle : LAITON UNI EN 12164  
g - Plaquette : ALUMINIUM



- Sigle du constructeur



- Le tarage de cette soupape, effectué à T°=20°C, garantit un début d'ouverture et un débit d'échappement selon les valeurs indiquées dans les caractéristiques techniques.
- Ces valeurs sont rappelées sur l'étiquette d'identification sertie sur la soupape.
- **Identification du marquage:** PT= Pression de Tarage D= Ø de l'orifice et Q = Débit à pleine ouverture pour l'air comprimé.
- Les matériaux utilisés sont aptes au bon fonctionnement suivant les conditions d'exercice et les fluides susmentionnés.
- Les données techniques qui identifient la soupape sont indiquées sur la plaquette.
- Le blocage mécanique du réglage est obtenu par l'application d'une colle frein (Loctite 270).
- Le réglage de la soupape ne peut pas être modifié grâce à un poinçonnage effectué sur le corps de la soupape.
- La soupape a donné des résultats satisfaisants suite au contrôle final et suite à l'essai hydraulique effectué à 37,5 bar.



Buc: 27-03-2012

F. MURET

Le Président

**DECLARATION "CE" DE CONFORMITE**  
NOUS DECLARONS SOUS NOTRE RESPONSABILITE QUE CETTE SOUPAPE EST CONFORME AUX DONNEES DE SECURITE REQUISES EN ACCORD AVEC:

Directive européenne : 2006/42/CE - 97/23/CE (Cette soupape a été classée selon l'annexe II § 2 et donc évaluée en fonction du module A)

Cet accessoire de sécurité est destiné uniquement à équiper des récipients à pression simple ou équipements de catégorie I.

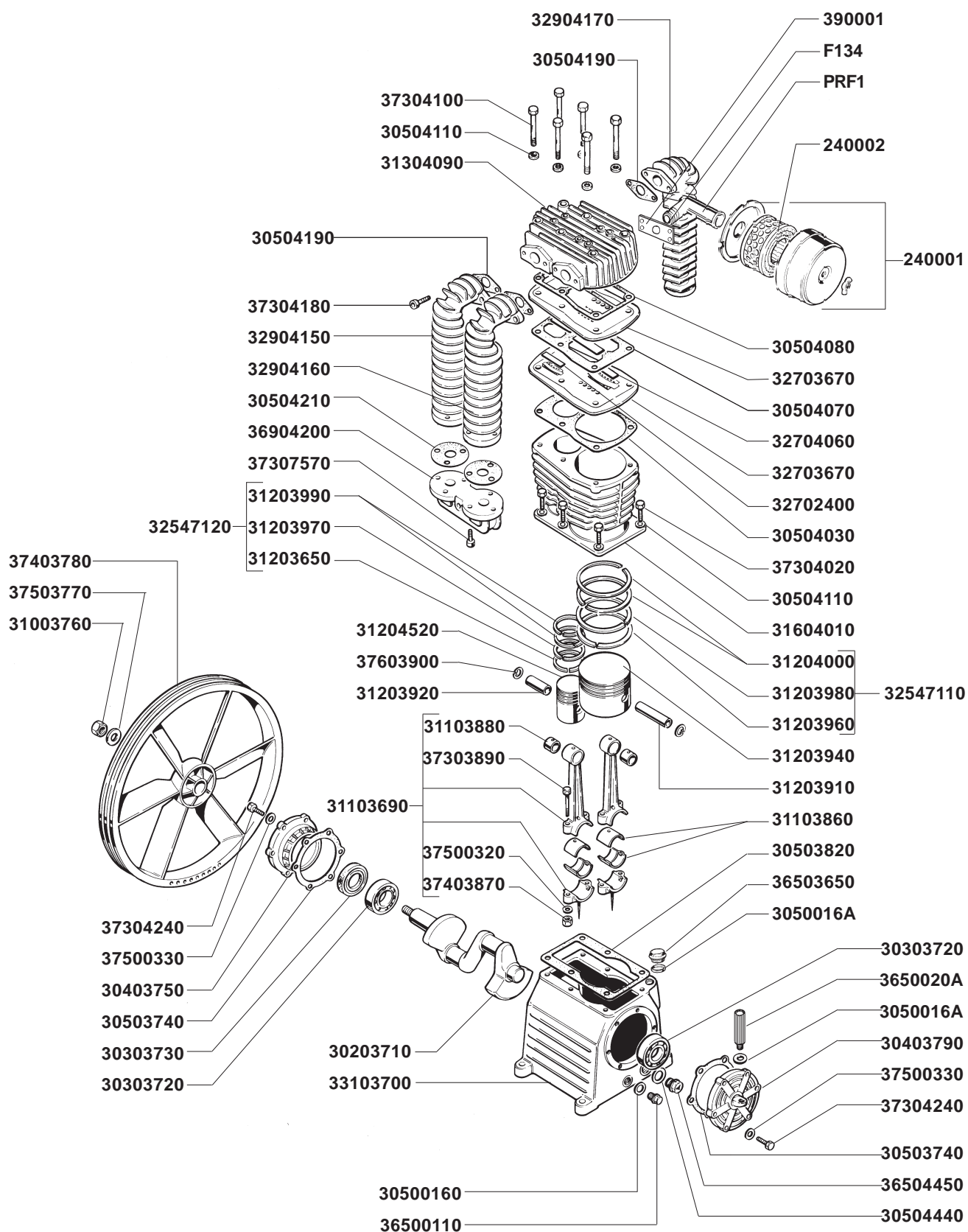
Règle appliquée : ISO 4126-1

PRODIG S.A. 500 rue Clément Ader - 78532 BUC Cedex FRANCE

# K50

Compresseur biétages - Two-stage compressor  
Compressore bistadio - Zweistufige Kompressor  
Compressor dos etapas

JEU DE JOINTS : 32547000



**IMPORTANT :** Pour commander les pièces détachées du cylindre de compression, préciser la référence de votre cylindre K50 suivi du code. **Ex: Joint de culasse K50 code 30504080**