

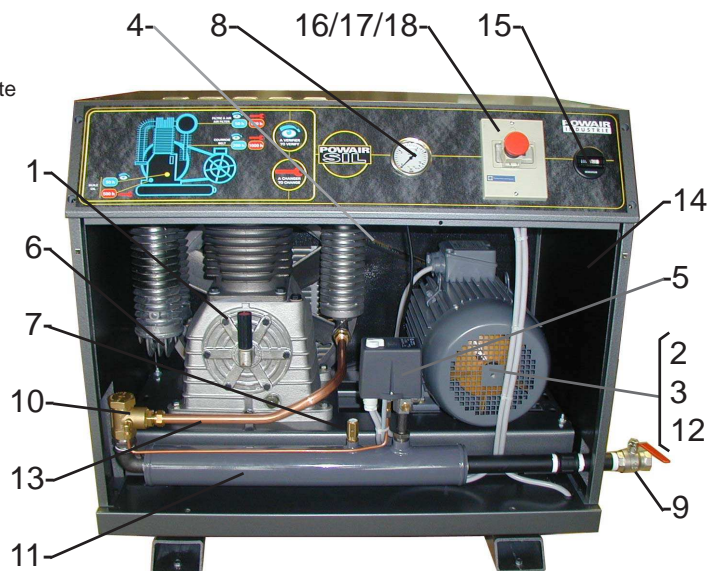
CARACTERISTIQUES :

MODELES		SF035011200	SF027013200
Tension	Volt	400V TRI	400V TRI
Puissance absorbée	kW/CV	4/5,5	4/5,5
Capacité cuve préconisée	litre	500	500
Pression de service admissible	bar	11	13
Nombre de cylindre		2	2
Etage de compression		2	2
Cylindrée	cm ³	413	413
Volume d'air aspiré	l/min	578	455
Volume d'air restitué à 7 bar	l/min	492	387
Vitesse de rotation	tr/min	1400	1100
Dimensions	cm	94x65x90	94x65x90
Poids	kg	119	119

DESCRIPTION :

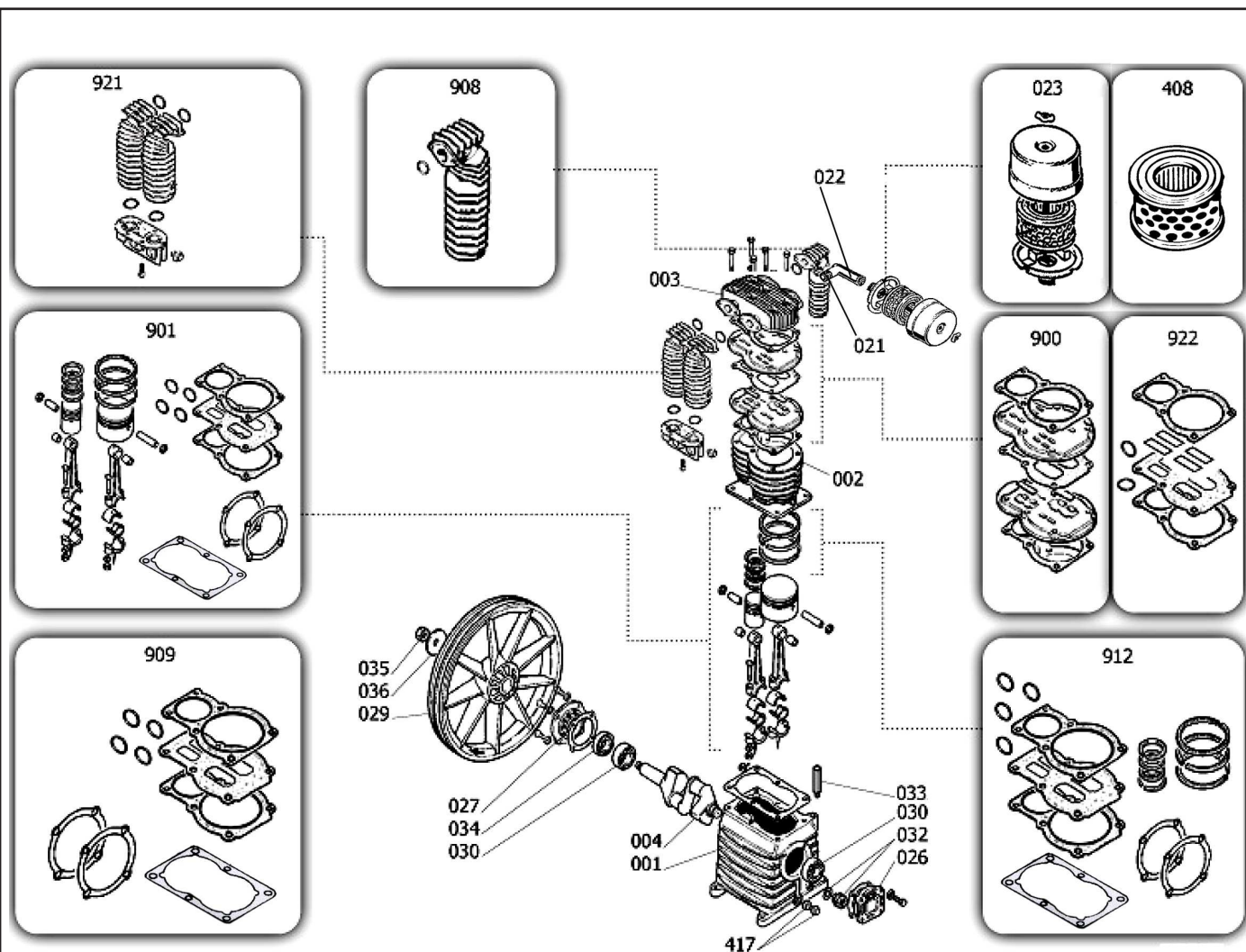
REP	DESIGNATION	SF035011200	SF027013200
1	Bloc de compression	K25	K25
2	Moteur électrique	305530NU	305530NU
3	Poulie	160281A	130281A
4	Courroie	A68	A67
5	Pressostat	16934M	16921
6	Soupape 1/4" - 4 bar inter étages	631404	631404
7	Soupape de sécurité 3/8"	633811	633814
8	Manomètre glycérine Ø 63 - 16 bar - 1/4"	311416	311416
9	Vanne 1" sortie directe	1965	1965
10	Clapet anti retour	1752SVRC	1752SVRC
11	Poumon	520001	520001
12	Ventilateur	670240	670240
13	Tube d'air	C16	C16
14	Kit insonorisation	370940	370940
15	Compteur horaire	1530891207	1530891207
16	Disjoncteur moteur	GV2M14	GV2M14
17	Coffret façade	GV2MP02	GV2MP02
18	Coup de poing	GV2K01	GV2K01

Nota : Vous trouverez toutes les caractéristiques sur l'étiquette d'identification située à l'arrière de votre compresseur.



K25

Compresseur biétages - Two-stage compressor
 Compresore bistadio - Zweistufige Kompressor
 Compressor dos etapas



REP	CODE	DESIGNATION
001	33104600	Carter
002	31604730SGL	Cylindre
003	SG61400	Culasse
004	SG61200	Vilebrequin
021	F112	Mamelon
022	PRF1	Coude 90°
023	240001	Filtre à air complet
026	30400830	Flasque de roulement coté carter
027	30400860	Flasque de roulement coté volant
029	31003080	Volant
030	30300030	Roulement à bille 6205
032	36531150	Niveau d'huile + joint
033	36507050	Reniflard + joint
034	30300040	Joint SPI

REP	CODE	DESIGNATION
035	37400720	Ecrou volant
036	37500730	Rondelle volant
408	240002	Elément filtrant
417	36531140	Bouchon de vidange + joint
900	9434A12	Kit plaques + clapets + joints
901	9434B16	Kit pistons + segments + bielles complètes + joints
908	9434E08	Collecteur d'échappement octogonal + joint
909	9434F13	Jeu de joints
912	9434C15	Jeu de segments complet + joints
921	9434D02	Ensemble collecteurs bi-étage + joints
922	9434H05	Kit clapets + joints

IMPORTANT : Pour commander les pièces détachées du cylindre de compression, préciser la référence de votre cylindre K25 suivi du code. **Ex :** Pour cylindre K25 : Culasse code SG61400.