

LISTE DE PIECES DETACHEES

POUR COMPRESSEUR MODELE :

AM012012100Z

CARACTERISTIQUES :

MODELE	AM012012100Z	
Tension	Volt	230V Mono
Puissance absorbée	kW/CV	1,5 / 2
Capacité cuve	litre	12
Pression de service admissible	bar	8
Nombre de cylindre		1
Etage de compression		1
Volume d'air aspiré	l/min	230
Volume d'air restitué	l/min	125
Vitesse de rotation groupe de compression	tr/min	2950
Dimension	cm	37 x 37 x 59
Poids	kg	24,6

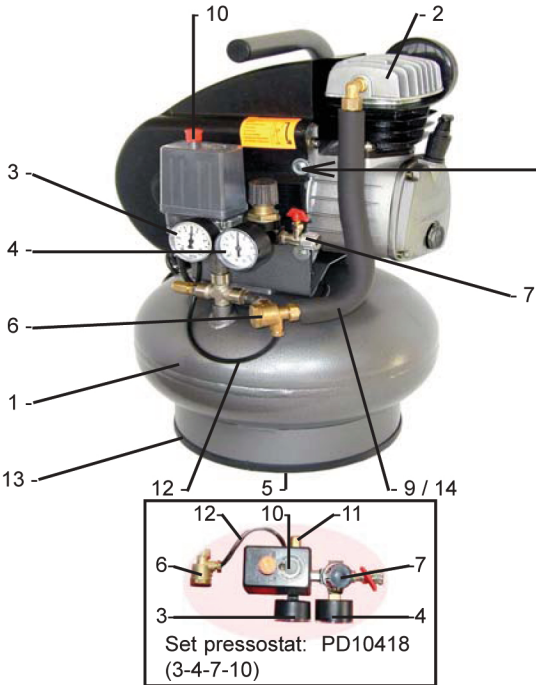
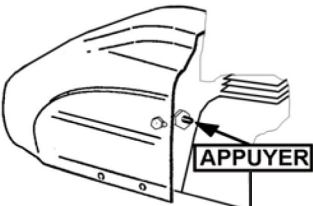
Nota : Vous trouverez toutes les caractéristiques sur l'étiquette d'identification située sur le côté de votre compresseur.

DESCRIPTION :

REP.	CODE	DESIGNATION
1	2267	Réservoir 12 L - 10 bar
2	Z012	Bloc Moteur-Compresseur 230V-50Hz-6,5A
3	1195M	Manomètre Ø 50 - 1/4" (Ø de filetage 13mm)
4	1198M	Manomètre Ø 50 - 1/8" (Ø de filetage 10mm)
5	1940M	Purge
6	1749MC	Clapet anti retour 3/8" Ø10 + M3825
7	1162	Détendeur + Robinet 1/4"
8	2516	Cordon électrique
9	C10	Tube Alu Ø 10 (Air)
10	P0841	Pressostat 8 bar Mono 3/8"- 4 voies 1/4"
11	191908M	Soupape de sécurité 1/4" Tarée à 9 bar
12	RILSAN	Tube Rilsan de décompression
13	BT02	Profil protection bordures
14	M10	Manchon mousse

ATTENTION IMPORTANT:

En cas d'utilisation excessive de votre compresseur, la protection thermique du Z012 risque de se déclencher. Attendez au minimum 5 minutes avant de ré enclencher le système de protection, ceci permettra le refroidissement correct du groupe.

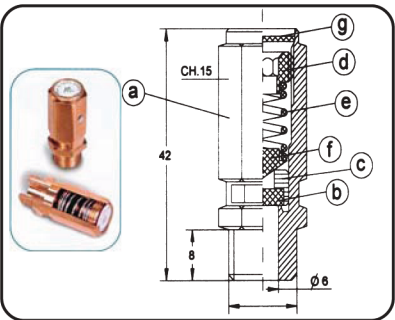


CERTIFICAT SOUPAPE SECURITE
POUR RECIPIENTS A PRESSION SIMPLE CATEGORIE 1

RÉF: 191908

CARACTERISTIQUES TECHNIQUES:

- Sigle du constructeur
- PT = Tarage à 9 bar
- Q = Débit à pleine ouverture 2101 l/min
- Raccordement d'entrée : 1/4" gaz
- Pression nominale d'entrée : 25 bar
- Diamètre de l'orifice : 6 mm
- Superficie de l'orifice : 28,26 mm²
- Emploi : air comprimé
- Température d'utilisation : NBR -10°C +90°C



MATERIAUX UTILISES:

- a -Corps : LAITON UNI EN 12164
- b -Joint : NBR - VITON
- c -Obturateur : LAITON UNI EN 12164
- d -Collier : LAITON UNI EN 12164
- e -Ressort : ACIER C98 UNI 3823
- f -Epingle : LAITON UNI EN 12164
- g -Plaquette : ALUMINIUM

- Le tarage de cette soupape, effectué à T°=20°C, garantit un début d'ouverture et un débit d'échappement selon les valeurs indiquées dans les caractéristiques techniques.
- Ces valeurs sont rappelées sur l'étiquette d'identification sertie sur la soupape.
- Identification du marquage: PT= Pression de Tarage D= Ø de l'orifice et Q = Débit à pleine ouverture pour l'air comprimé.
- Les matériaux utilisés sont aptes au bon fonctionnement suivant les conditions d'exercice et les fluides susmentionnés.
- Les données techniques qui identifient la soupape sont indiquées sur la plaquette.
- Le blocage mécanique du réglage est obtenu par l'application d'une colle frein (Loctite 270).
- Le réglage de la soupape ne peut pas être modifié grâce à un poinçonnage effectué sur le corps de la soupape.
- La soupape a donné des résultats satisfaisants suite au contrôle final et suite à l'essai hydraulique effectué à 37,5 bar.



DECLARATION "CE" DE CONFORMITE

NOUS DECLARONS SOUS NOTRE RESPONSABILITE QUE CETTE SOUPAPE EST CONFORME AUX DONNEES DE SECURITE REQUISES EN ACCORD AVEC:
Directive européenne : 2006/42/CE - 97/23/CE (Cette soupape a été classée selon l'annexe II § 2 et donc évaluée en fonction du module A)

Cet accessoire de sécurité est destiné uniquement à équiper des récipients à pression simple ou équipements de catégorie I.

Le Président

Buc le 28-05-2012

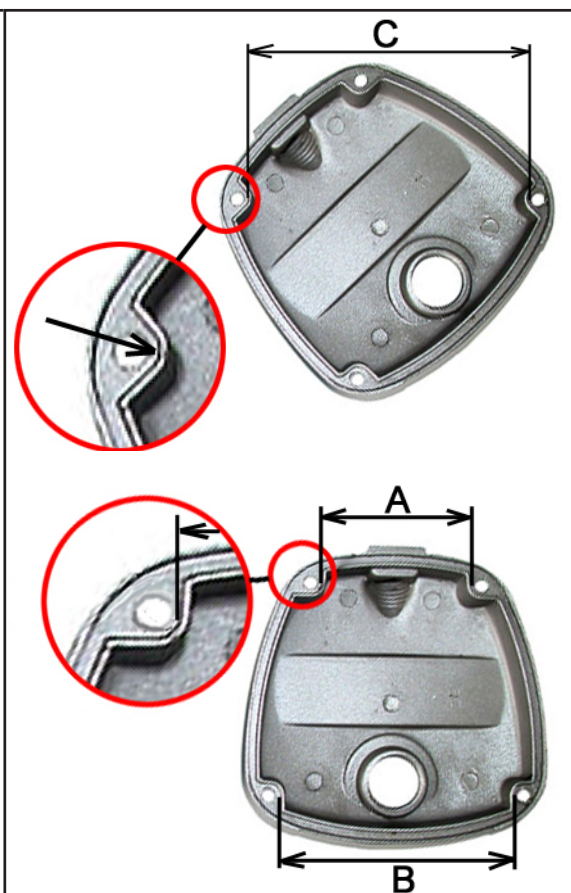
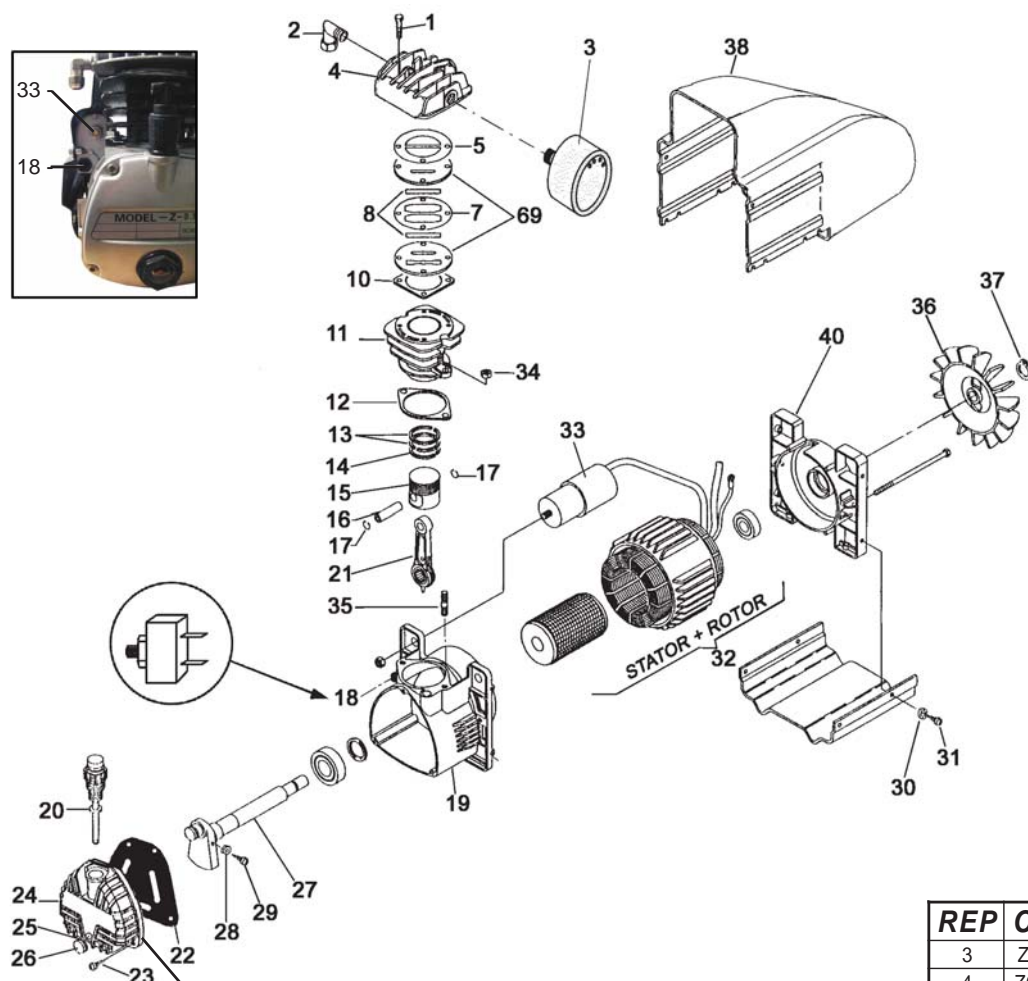
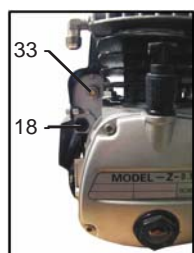
Règle appliquée :

ISO 4126-1

PRODIG S.A. 500 rue Clément Ader - 78532 BUC Cedex FRANCE

Z012

Compresseur coaxial - Coaxial compressor



REP	CODE	DESCRIPTION
3	Z012003	Filtre à air 1/2"
4	Z012004	Culasse
5	Z012005	Joint de culasse
7	Z012007	Joint inter plaques
8	Z012008	Jeu de clapets (x2)
10	Z012010	Joint de cylindre
11	Z012011	Cylindre fonte
12	Z012012	Joint embase / cylindre
13	Z012013	Jeu de 3 segments
15	Z012015	Piston
16	Z012016	Axe de piston
17	Z012017	Clips d'axe de piston
18	Z012018	Protection thermique manuelle
20	Z012020	Reniflard
21	Z012021	Bielle
25	Z012025	Joint de voyant d'huile 3/4"
26	Z012026	Niveau d'huile 3/4"
27	Z012027	Vilebrequin
32	Z012032	Stator 230Volt
33	Z012033	Condensateur - 400V
36	Z012036	Ventilateur
37	Z012037	Clips ventilateur
38	Z012038	Capot plastique
40	Z012040	Flasque arrière
69	Z012069	Jeu de plaques à clapets
Pour définir la VERSION Informez les dimensions A-B-C		
19	Z012019	Carter
22	Z012022	Joint de flasque avant
24	Z012024	Flasque avant

IMPORTANT : Pour commander les pièces détachées du cylindre de compression, préciser la référence de votre cylindre Z012 suivi du code . **Ex: Pour cylindre Z012: Joint de culasse code Z012005**